



REPÚBLICA DE MOÇAMBIQUE
Ministério da Educação e
Desenvolvimento Humano

Eliivuru ya Emakhuwa

Ekalaase ya Neeraru

3

A produção deste livro tornou-se possível graças ao apoio do povo Americano através da Agência dos Estados Unidos para o Desenvolvimento Internacional (USAID). O conteúdo desta publicação é da total responsabilidade do Ministério da Educação e Desenvolvimento Humano, da República de Moçambique.

FICHA TÉCNICA

Título:

Eiivuru ya Emakhuwa Ekalaase ya Neeraru

Língua:

Emakhuwa

Coordenação Editorial - MINEDH:

Teléfero de Jesus, Laquene Laisse e Vicente Bisque

Vamos Ler!:

Samima Patel, Abdala Machude, Amélia Bazima e Dilson Buque

Autores:

Neves Jacinto Anselmo, Júlio Bernardo, Lucas Bonga, Eduardo Napualo, Elmano Mucopo, Ana Jahamo e Saraiva A Aibo

Assessoria Linguística e metodológica:

Carlos Manuel e Maurício Bernardo

Ilustração:

Cassamo Moiane

Maquetização:

Walter Sambo

Capa:

Cassamo Moiane e Walter Sambo

Impressão:

Tiragem:

N.º do registo:

10005/RLINICC/2019

República de Moçambique

Financiado pela USAID



OMUSI 7

Esumana 1	8
Amina ni ataata awe	8
Ifeeriya	10
Esumana 2	12
Apaapa oophentiwa!.....	12
Nihiku na apaapa ahu	14
Esumana 3	16
Owaani wa Haliya ni Hasaani	16
Okhapelela impa sahu.....	18
Esumana 4	20
Mawehaweheryo	20
Luuna ni Aputu.....	20
Esumana 5	22
Ewarakha	22
Maama aka oophentiwa!	24
Esumana 6	26
Nihiku na iyaakha saka.....	26
Okathi wa ohepha	28

EXIKOLA 31

Esumana 7	32
Nihiku na opacerya osoma.....	32
Miteko soovara.....	34
Esumana 8	36
Mawehaweheryo	36
Makhalelo a oteka impa	36
Esumana 9	38
Ehakhi ya osoma	38
Sootthuneya sa mwaana	40
Esumana 10	42
Miteko sa owaani.....	42
Samira ni Tawanxa.....	44
Esumana 11	46
Muxinttano wa osoma.....	46
Samira ni Tawanxa ti asomi aalupale	48
Esumana 12	50
Mawehaweheryo	50
Osoma oreera.....	50
Sootthuneya sa mwaana	52

MUTTETTHE 53

Esumana 13	54
Muttetthe wa Amina	54
Mukwaha wa Nono ni Manuweele	56
Esumana 14	58
Makhalelo a atthu	58
Miteko sa muttetthe a Omuhipiti	60
Esumana 15	62
Inama sa mmuttettheni	62
Namarokolo ni Namanriya	64
Esumana 16	66
Mawehaweheryo	66
Nihiku na anamuteko	66
Esumana 17	68
Inama sa elapo ahu	68
Mapiko	70
Ettekuxa	72
Esumana 18	74
Iretta soovyaluwasa	74
Esumana 19	76
Riitu ni Suraaya	76
Osyaka ihasara	78
Esumana 20	80
Mawehaweheryo	80
Nihiku na oreeriha oxikola	80
Esumana 21	82
Okhapelela vaxikola	82
Niira na oruweriya	84

NLAKA 87

Esumana 22	88
Okasoopa nlaka	88
Kharamu ni Etthepo	90
Esumana 23	92
Nipuwa noorera	92
Ophareya	94
Esumana 24	96
Mawehaweheryo	96
Nihiku na Anamwane	96

ERUTTHU YA MUTTHU 99

Esumana 25	100
Ayipu	100
Orattela erutthu	102
Esumana 26	104
Mahiku a Rapiya	104
Soolya	106

EKUMI NI ORATTA..... 109

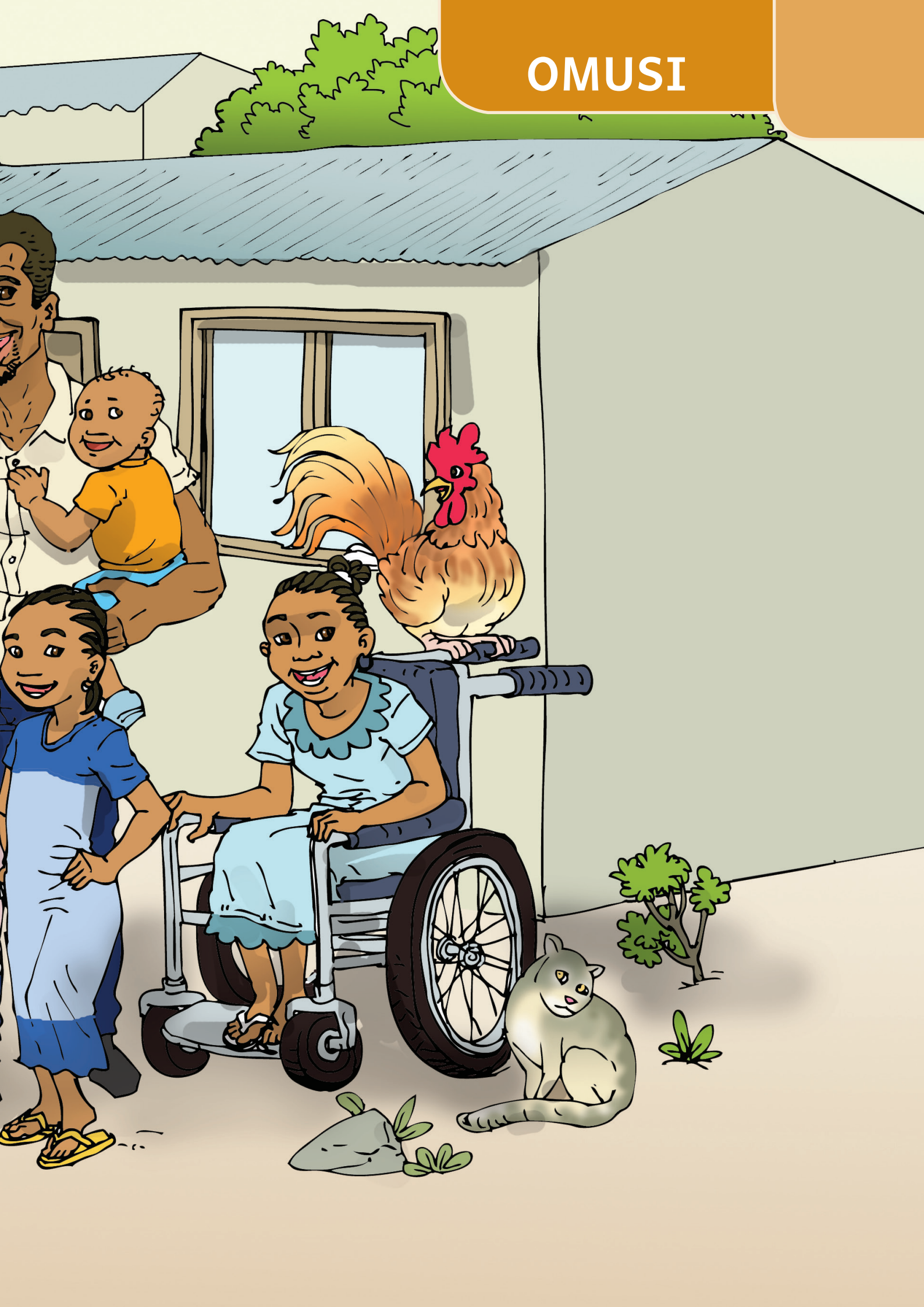
Esumana 27	110
Owaani wa Amina	110
Orattela soolya	112
Esumana 28	114
Mawehaweheryo	114
Liila	114
Esumana 29	116
Wiirattela	116
Maama awe Amina	118
Esumana 30	120
Mooro	120
Ana ni amaama awe	122

IKARUMA SA MUKWAHA125

Esumana 31	126
Ifeeriya sa Amina	126
Moota wa apaapa	128
Esumana 32	130
Mawehaweheryo	130
Mutivela	130
Esumana 33	132
Ephiro ya oxikola	132
Niinu ni Sarayiva	134
Esumana 34	136
Mananna a weettela	136
Miruku	138
Esumana 35	140
Amina ni axaapara awe	140
Miyo ni amaama	142
Esumana 36	144
Mawehaweheryo	144
Woomalani wa mwaakha	144
Opooma.....	146



OMUSI





Osome mutthaka ola voohiiwanyeya

Amina ni ataata awe

Mweenye Xarifu khareere oruweriya.

Owo taata awe Amina.

Mweenye owo oomuruweriya mattuvi mutano.

Amina nto oorowa omuxukurya, omukhomasa:

Amina - Taata Xarifu, mookhala?

Xarifu - Kookhala. Nivahane mukhono.

- Mukhono onihimya murettele. Ehaali?

Amina - Kookhala. Kimuhavuleke mattuvi ola?

Xarifu - Aayo, omukuxeke ephace emosa.

Amina - Kooxukhuru. Koorowa oxikola.

Xarifu - Koohakalala. Oroweke saana.

Nsuweliho

mukhono - mooni



Waakhule makoho ala

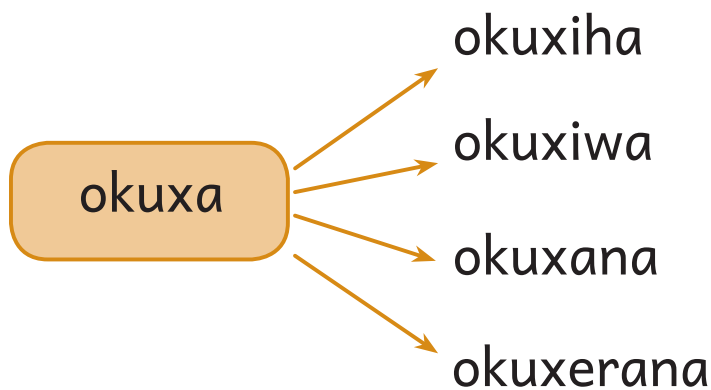
1. Amina onvekenle exeeni taata awe?
2. Vanireerela exeeni okuxa yoolya oxikola?
3. Weyo ohintoko okuxa yoolya oxikola?



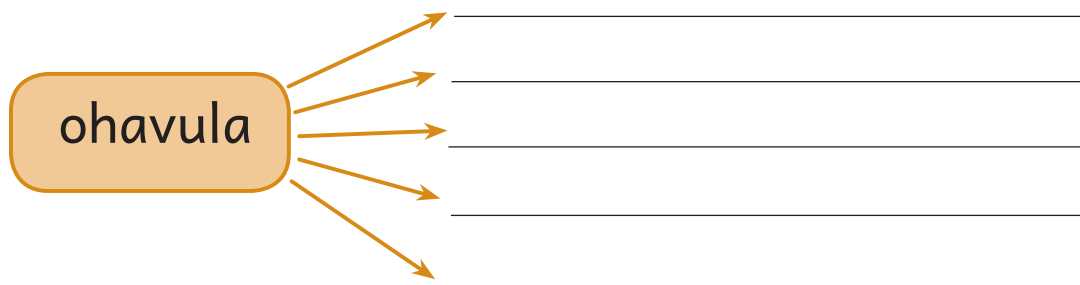
Malove oovuwa

Amina mweenye Xarifu wookhala
Kimuhavuleke mattuvi koorowa taata awe

Woonexexe omusi wa nlove nna



Olepe malove a omusi wa nlove nna



Oluttanihe malove anihimya emosaru, sintoko

- | | |
|-------------|--------------------|
| orowa • | • okuxa |
| kookhala • | • otteeliwa murima |
| omuhavula • | • salaama |
| ohakalala • | • opwaha |



Osome mutthaka ola voohiiwanyeya

Ifeeriya

Onnaattamela okathi wa ifeeriya, maama awe Amina onivaanela ni mwaana awe Nono mwaha wa ifeeriya:

Maama - Nono, mooxeleliwa saana?

Nono - Kooxeleliwa, kaahiki nyuwo maama?

Maama - Kooxeliwa saaneene.

- Nnoorowa Omalema ifeeriya iya?

Nono - Aayo maama, niroweke ni Amina.

Maama - Vaareera, Amina etthyaako aka.

- Etthyaako mwaana oophentiwexa.

Nono - Kooxukhuru vo maama.

Nsuweliho

etthyaako - mwaana ookiseriwa oyariwa



Waakhule makoho ala

1. Ti ani aniira mpantta wa ehantisi ela?
2. Amusi awe Amina anrowa opaka exeeni mwa ifeeriya?



Malove oovuwa

Maama Nono Omalema Amina

Ni makhomo (, .), omalelihe moolumo

Nono() mooxeleliwa()

Kooxeleliwa() kaahiki nyuwo maama()

Kooxeleliwa() Nnoorowa Omalema ifeeriya
iya()

Omalelihe mmalakani

Miyo (orowa) _____ Omalema olelo.

Nyuwo(orowa) _____ Omalema olelo.

Amaama (orowa) _____ Omalema olelo.

Olepe mwaha wa ifeeriya ottharihelaka misitaari
miraru ni ikhomo sa olepela.



Osome mutthaka ola voohiiwanyeya

Omooma, mahiku 17 a Maarusu a
eyaakha 2020

Apaapa oophentiwa!

Miyo kookhalana mmaleleke opooma.
Mmaleleke nthukumano muulupale.
Kinooleelani wiira kinoorowa opisa.
Mmaleleke owo ti wa olepa ni osoma.
Owo nthukumano wa ekulupi ya osoma.
Ekulupi ya osoma wuncererya osuwela.

Latifa

Nsuweliho

mmaleleke - ettiyanxa, epanca



Waakhule makoho ala

1. Latifa olepenleni muhupi?
2. Nthukumano owo oniiraneya woowi?
3. Weyo ohintoko waalepela muhupi amusi awo?



Malove oovuwa

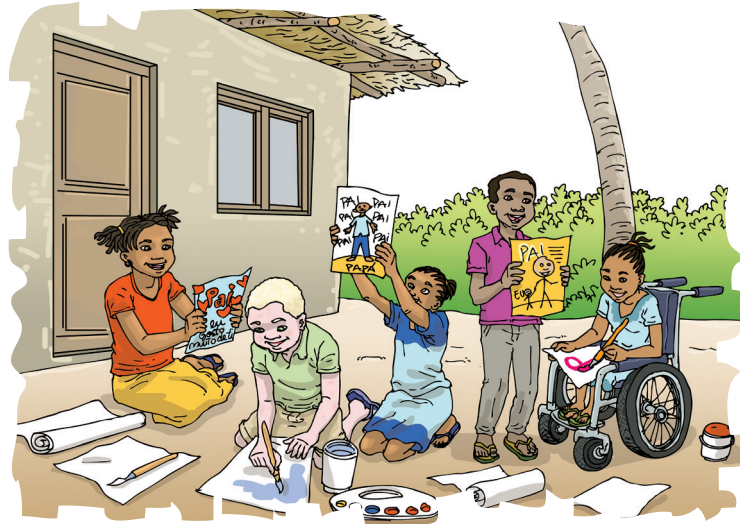
muhupi opooma olepa osoma
ekulupi ya osoma nthukumano

Olepe malove a omusi wa nlove nna

othweela

Oluttanihe malove anihimya soovirikana, sintoko

othukumanya •	• otthika
orowa •	• ovukula
opisa •	• omwarexa
wuncererya •	• waakuva



Osome mutthaka ola voohiiwanyeya Nihiku na apaapa ahu

Anamwaane anceene khansuwela wiira nookhala nihiku nintthapeliwa paapa. Tivo anamwane ala annuupuxeryaaya:

Miyo ka Mukhwara.

Nakhwali ni Natakhwa axipatthani aka.

Natakhwa mwaneene muulupale a elapo.

Hiyo va ninvaanela olepa muhupi.

Muhupi owo ti wootthapela nihiku na apaapa.

Nihiku na apaapa nihiku nuulupale.

Naatthapeleleke axipaapa ahu nihuku naya.

Nsuweliho

muhupi - mutthaka mwaamukhani



Waakhule makoho ala

1. Ti ani aniira mpantta wa ehantisi ela?
2. Axipatthani ala anivaanela exeeni?
3. Mwa ethale ela, niintthapeleliwa nihiku xeeni?



Malove oovuwa

apaapa ahu
Natakhwa

Mukhwara
muhupi

Nakhwali
nitthapeleke

Oluttanihe malove anihimya soovirikana

- | | |
|-------------|-------------|
| otthapela • | • muthiyana |
| amusi • | • amalapo |
| mulopwana • | • mukhaani |
| muulupale • | • okhupanya |

Otakiherye olepa moolumo ala

Miyo ka Mukhwara.

Nakhwali ni Natakhwa axipatthani aka.

Hiyo va ninvaanela olepa muhupi.

Olepe mwaha wa muhupi ottharihelaka misitaari
miraru ni ikhomo sa olepela



Osome mutthaka ola voohiiwanyeya

Owaani wa Haliya ni Hasaani

Haliya ni Hasaani anivaanela mwaha wa impa soolipa.

Awo anivaanela okasoopa impa, yiiraka:

Haliya-Hasaani, mwaamukumi?

Hasaani-Kamukumi. Kaahiki weyo?

Haliya-Empa ahu yoomora ni epheyo!

- Eyo khetekiwe ni matoro ni malaata.

- Matoro miri soolipexa ni sakhalayi.

Hasaani-Empa ya apwaapu ti yoolipa saana. Eyo etekiwe ni ipulooku ni malaata oolipa.

Haliya- Aayo, empa ya malaata olipa.

Nsuweliho

epheyo-etthekeku **matoro**-miri soowuuma ni soolipa



Waakhule makoho ala

1. Enitekiwa sayi empa ya malaxi?
2. Eniiraneya exeeni impa saahilipe?
3. Ti vaavi vanireerela oteka impa?



Malove oovuwa

empa etekiwe malaxi ipulooku malaata

Oluttanihe malove anihimya emosaru, sintoko

- | | |
|------------|-------------|
| empa aka • | • otthimaka |
| oteka • | • itixolu |
| malaxi • | • owaani |
| ipulooku • | • opaka |
| otthyawa • | • makukhu |

Olepe malove a omusi wa nlove nna

otthyawa



Osome mutthaka ola voohiiwanyeya Okhapelela impa sahu

Apwiya Mwene (aneene nloko) a muttethe anitumererya otekiwa impa soolipa, yiiraka: Impa sahu nipakeke mmapuroni muhintothowa. Siiso, okhapelela impa wiira sihimore. Sihimore ni epula ni tho ni epheyo. Nitthareke makhalelo a oteka impa soolipa. Eyo ti ehapari ya epooma.

Nsuweliho

muhintothowa - muhineemela maasi



Waakhule makoho ala

1. Ti ani ari omutukumanoni?
2. Nipakeke mapuro xeeni impa sahu?
3. Munnaasuwela atthu yaatothoweliwe?
4. Yiiranen'ye exeeni ni anamatothoweliwa?



Malove oovuwa

okhapelela muttethe otothowa
ehapari oteka Apwiya Mwene

Otakiherye olepa moolumo ala

Impa sahu nipakeke mapuro ahintothowa.
Nikhapelele impa wiira sihimore ni epheyo.
Sihimore ni maasi a epula ni epheyo.

Mwiiwalepo

Olepe mwaha wa mikacamiho sinikhumelela ni
epula wala epheyo. Ohiliyale ikhomo sa olepela.



Osome mutthaka ola voohiiwanyeya

Luuna ni Aputu

Luuna mwaana ooleleya, oleleya ottharihela meettelo a vate wala a elapo.

Owo apaka muteko wa oxikola, omusivela othweela. Tivo onaavekelaawe ataata awe Aputu:

Luuna: Ehaali taata?

Aputu: Salaama. Ompaka exeeni?

Luuna: Kimpaka muteko wa oxikola.

Aputu: Orwiihe kookhaliherye.

Luuna: Va nto kirooweke othweela?

Aputu: Nnaari, oroweke namaliha muteko owo.

Luuna: Aayo. Kooxukhuru.

Nsuweliho

oleleya - wiiwelela ni ottharihela



Waakhule makoho ala

1. Ti apani aniira mpantta mutthaka ola?
2. Luuna aavekenle exeeni?



Malove oovuwa

Luuna othweela opaka okhaliherya
Aputu kooxukhuru muteko wa oxikola

Omalelihe mmalakani

Miyo(opaka)_____muteko wa oxikola olelo.
Nyuwo(opaka)_____muteko wa oxikola olelo.
Ole (opaka)_____muteko wa oxikola olelo.

Olepe malove a omusi wa nlove nna



Otakiherye olepa moolumo ala

Luuna mwaana ooleeleya.
Owo apaka muteko wa oxikola, omusivela othweela.
Tivo onaavekelaawe ataata awe.



Osoma mutthaka ola voohiiwanyeya

Onatukulu, mahiku 24 a

Maarusu a eyaakha ya 2020

Munna aka oophentiwa!

Kimphavela osuwela ehapari anyu.

Ehapari mananna makina ookoha ehaali.

Miyo kookhala hoothe ni amaama.

Oxikola waka wookhala muxinttano.

Owo muxinttano wa osoma.

Miyo owaani kinnixutta ni amaama.

Nihiku nno kinoorowa oxintta.

Murokora anyu, Rukhiya.

Nsuweliho

muxinttano - ololana



Waakhule makoho ala

1. Weyo ohintoko olepa ewarakha?
2. Muxinttano wa osoma onrwiiha exeeni?
3. Ti ani anookhaliheryani osoma owaani?



Malove oovuwa

munna
oxikola

ophentiwa
oxintta

ehaali okhala
oxutta

Oluttanihe malove anihimya soovirikana

- | | |
|-------------|--------------|
| ophentiwa • | • othaama |
| ehaali • | • mukacamiho |
| okhala • | • onyokhiwa |
| orowa • | • ohokolowa |

Omulepele ewarakha mukhwaawo. Ottharihele malepeliwo a ewarakha. Omukohe mukhwaawo ehaali. Omuleele muhupi ni omulaxerye

Ocampule enveloopi erina masuweliho a enkhumaaya ni a enrowaaya



Osome mutthaka ola voohiiwanyeya

Maama ni mwaana awe yaasoma ewarakha vamwirini. Noomala osoma amaama yaahimwiirela mwaana osomexa soolempwa.

Omooma, 26.03.2019

Maama aka oophentiwa!

Kintthuna osuwela ehaali anyu.
 Miyo kamukumi masi okinkhela owaani.
 Muteko aka kinnivara oratteene.
 Nno kihaasuwela atthu anceene.
 Kaanitthuna wiira murwe ni munna aka.
 Atthu ootheene anoorowa osiveliwa.

Mwaana anyu, Hacira

Nsuweliho

munna - mwaana muulupale



Waakhule makoho ala

1. Nyunwo mootoko okhaluhiwa osoma yoolempwa?
2. Mwaahimye apatthani anyu asya a mwaakha ola?
3. Ti ani yaalempe ewarakha?



Malove oovuwa

Maama mwaana munna osiveliwa Hacira

Olepe malove ni mipantta sa malove ala

mu	le	p	e
koo	le	pa	wa
so	su	phwe	ra
ma	phwi	we	kha
phwa	phwo	pheu	la
kaa	hi	so	ma

Olepe woowuupuwelela munikhuruni na anaxikola anli mwaha wa ewarakha osuwelihaka osoma Emakhuwa ni Ekunya oxikola.



Osome mutthaka ola voohiiwanyeya Nihiku na iyaakha saka

Mwaana aapakaka iyaakha onootthapeliwa.
Naatthapele apatthani ahū ootheene ntoko
onaalikelaawe mwaana ola:

Mweeri ola kihira iyaakha 8.

Owaani khanaarina etthu.

Apatthani ahū yaahirunha soolya ni isuumu.

Amusi aka yaahipaka niira voohikileela.

Ootheene naahilya ni naahitthapa.

waahikisivela oviriha nihiku naka.

Nsuweliho

apatthani - axaapara



Waakhule makoho ala

1. Athu yaapanke exeeni nihiku na mwaana?
2. Yaarunhin'we exeeni vaniirani?
3. Munoonā wiira atthu ala yiinale sayi?



Malove oovuwa

mweeri iyaakha opaka isuumu otthapa

Ni makhomo (, . ? !), omalelihe moolumo

Ehaali anyu munna()

Miyo kinkhala hoothe ni amaama()

Epula khereere orupa ni ohonona soolya()

Miyo() akhwaaka ni amaama ninoolima()

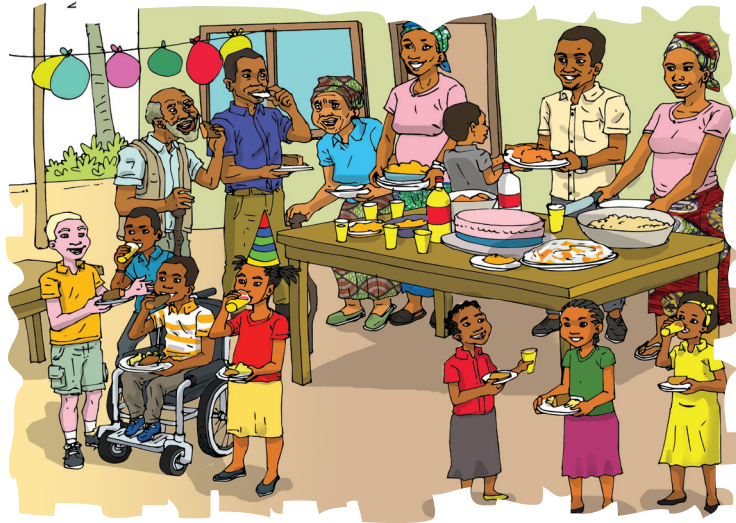
Olepe malove ni mipantta sa malove ala

mu	le	p	e
koo	le	pa	wa
so	su	phwe	ra
ma	phwi	we	kha
phwa	phwo	pheu	la
kaa	hi	so	ma

Kintthuna osuwela ehaali anyu.

Miyo kamukumi, masi okinkhela owaani.

Muteko aka kinnivara oratteene.



Osome mutthaka ola voohiiwanyeya Okathi wa ohepha

Khalayi vale yaahithowa yoolya.
Mwaakha owo, epula yaahirupa.
Atthu ootheene yaahimisa ipyo.
Omisa mananna makina oowaala.
Saahiima ni saahiruweriwa soolya sinceene:
meele, nakhuwo, ikhutte, holokho, nxotte.
Atthu yaahihhepha ni yaahipweha vatathani.
Ni tho yaahipaka niira na otthapela soolya.
Oniirani awo yaahaakakhana soolya.

Nsuweliho

omisa - oyiiha epyo



Waakhule makoho ala

1. Exeeni eniiraneya veelatarato ela?
2. Atthu noorupa epula yaapanke exeeni?
3. Atthu noohepha yaapwehale woowi?
4. Oniirani atthu yiirale exeeni?



Malove oovuwa

yoolya epula mimiso nakhuwo ikhutte halokho
nxotte meelee

Oluttanihe malove anihimya soovirikana

- | | |
|-------------|-------------|
| otthapa • | • akhwiihu |
| apatthani • | • oreherya |
| opaka • | • wuuluma |
| olavula • | • ohakalala |

Omalelihe mmalakani ni (ahu, aka, saya)

Amusi _____ yaahipaka niira.

Awo yaahiruuha soolya _____.

Ootheene _____ naahilya.

Olepe mwaha wa okathi wa ohepa soolya

Olepe malove a omusi wa nlove nna

waala



EXIKOLA





Osome mutthaka ola voohiiwanyeya Nihiku na opacerya osoma

Nihiku na opacerya osoma, Amina ni apatthani awe yaahaakhela iliivuru isya. Awo khancompasa oxikola ntoko onihimyaawe mutthaka ola: Amina oneetta ekalaase ya neeraru. Oxikola wawe ohaaphwanya apatthani awe. Awosa aakaweliwa iliivuru isya sooreera. Tivo, mwaakha ola khancompa oxikola. Ocompa mananna makina oohimya olova. Ootheene annisiveleliwa orowa oxikola. Osoma oreera ni onniphwanyiha muteko.

Nsuweliho

khanicompasa – khanilova



Waakhule makoho ala

1. Awo yaakaweliwe exeeni oxikola waya?
2. Onuupuwela wiira exeeni purusoori otumerenryaawe?
3. Weyo onaatumererya exeeni anamacompa?



Malove oovuwa

weetta ekalaase ophwanya neeraru
 apatthani iliivuru ocompa oxikola

Omalelihe mmalakani

Olelo hiyo (osoma) _____ oxikola.

Olelo nyunwosa (osoma) _____ oxikola.

Olelo ale (osoma) _____ oxikola.

Oluttanihe malove anihimya soolikana

- | | |
|-------------|-------------|
| otthapa • | • akhwiihu |
| apatthani • | • oreherya |
| opaka • | • wuuluma |
| olavula • | • ohakalala |

Mwiiwalepo



Osome mutthaka ola voohiiwanyeya Miteko soovara

Amina ookumana ni apatthani awe akhalayi Haliima, Filipi ni Sofiya oxikola. Awosa aneetta ekalaase ya neeraru ni annivaanela anrowaaya okhala yinnuwa:

Amina - Kaannuwa kintthuna okhala Mekaanika.

Haliima - Kinnuwa kintthuna okhala Musomihi.

Musomihi purusoori oosuwelexa.

Filipi - Miyo kintthuna okhala Nfirimeero.

Sofiya - Miyo kintthuna okhala Poliisiya.

Haliima - Ni nto nihaana osoma vanceene.

Anaxikola ala annisuwela ehakhi ya osoma.

Nsuweliho

mekaanika - namalokiha mukukutta



Waakhule makoho ala

1. Anaxikola ala yinnuwa, amphavela okhala exeeni?
2. Weyo winnuwa omphavela okhala ti ani?
3. Exeeni enireerela opaka wiira okhalane muteko?



Malove oovuwa

Haliima Filipi Sofiya Purusoori
okhala Poliisiya Nfirimeero miteko

Otakiherye olepa moolumo ala

Luuna mwaana ooleeleya.

Owo apaka muteko wa oxikola, omusivela othweela.
Tivo onaavekelaawe ataata awe.

Mwiiwalepo

Olepe mwaha wa miteko sinvariwa mmuttetheni
mwawo

Omalelihe mmalakani

Olelo hiyo (osoma) _____ oxikola.

Olelo nyunwosa (osoma) _____ oxikola.

Olelo ale (osoma) _____ oxikola.



Osome mutthaka ola voohiiwanyeya.

Makhalelo a oteka impa

Weyo, wathika oxikola, waaleeleke atthu onkhalanaawe ntoko naxikola ola:

Axipaapa, nihaana oteka impa soolipa.

Wiira yarupa epula ni yavira epheyo sihimore.

Nave nihaana oteka mapuro ahintothowa.

Empa okasooapiha nsuwa, epula ni oriirya.

Ni tho ennikhapelela ikaruma sa mpaani.

Hiyo nave nihaana okhapelela impa sahu.

Nsuweliho

wathika - wahokolowa



Waakhule makoho ala

1. Onoona wiira anamwane ala ari vaavi?
2. Mapuro xeeni anreerela oteka impa?
3. Impa sinkasooapiha exeeni?



Malove oovuwa

soolipa otothowa epula okasooapiha
omora oriirya okhapelela epheyo

Omalelihe mmalakani ni (aka, anyu, Hiyo, sahu, kihaana, Weyo)

_____ nihaana okhapelela impa _____.

Nyuwo muhaana okhapelela empa _____.

_____ ohaana okhapelela empa awo.

Miyo _____ okhapelela empa _____.

Oluttanihe malove anihimya soovirikana

opacerya	vale
weetta	okiserya
va	ohaleela
ophwanya	otthimaka

Otakiherye olepa moolumo ala

Nihaana oteka impa soolipa.

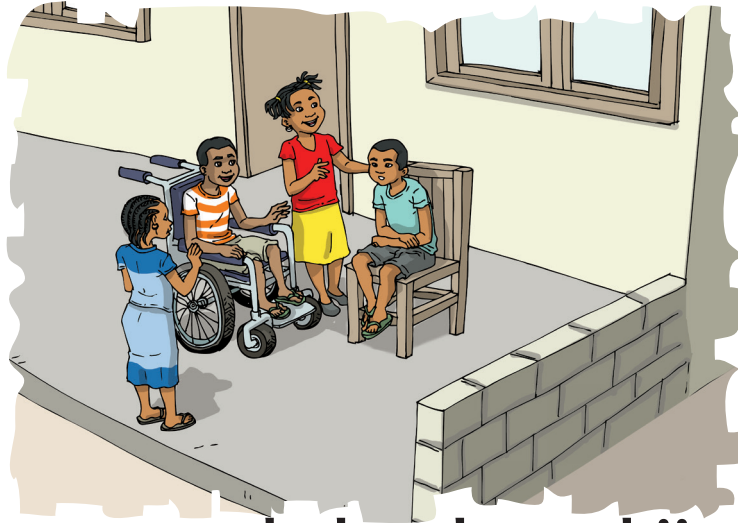
Nave nihaana oteka mapuro ahintothowa.

Empa okasooapiha epula ni oriirya.

Ni tho ennikhapelela ikaruma sa mpaani.

Mwiiwalepo

Ocampule ikaruma sa otekela impa



Osome mutthaka ola voohiiwanyeya Ehakhi ya osoma

Yoomala esumana Ruuyi ahirowaka oxikola.
Apatthani awe yaahirowa omuxukurya.
Riita-Mwaha wa xeeni ohinrowaawo oxikola?
Ruuyi-Nkinirowa oxikola mwaha wa ettekuxa.
Luuka-Moolooliwa?

-Olooliwa orowa oxipiritaale.

-Mwavona muroke oxikola.

Hapipa-Hiyo nihaana ehakhi ya osoma.

Riita- Nawerya osoma khaavo onrowa oniwoka.
Anamwane ootheene ahaana osuwela ihakhi
saya.

Nsuweliho

ettekuxa - malaariya



Waakhule makoho ala

1. Anaxikola a elatarato ela aniira exeeni?
2. Ruuyi oncompa oxikola mwaha wa exeeni?
3. Onireerela exeeni orowa oxikola osoma?



Malove oovuwa

Riita Ruuyi Luuka Hapiipa khaavo
orowa oxikola okhaliherya ehakhi

Otakherye olepa moolumo ala

Mwaha wa exeeni ohinrowaawo oxikola?
Kinaakhaliherya amaama aka omatta.
Mahiku a osoma niroweke oxikola.
Hiyo nihaana ehakhi ya osoma.

Mwiiwalepo

Olepe mwaha wa waatumerera anamwane
orowa oxikola

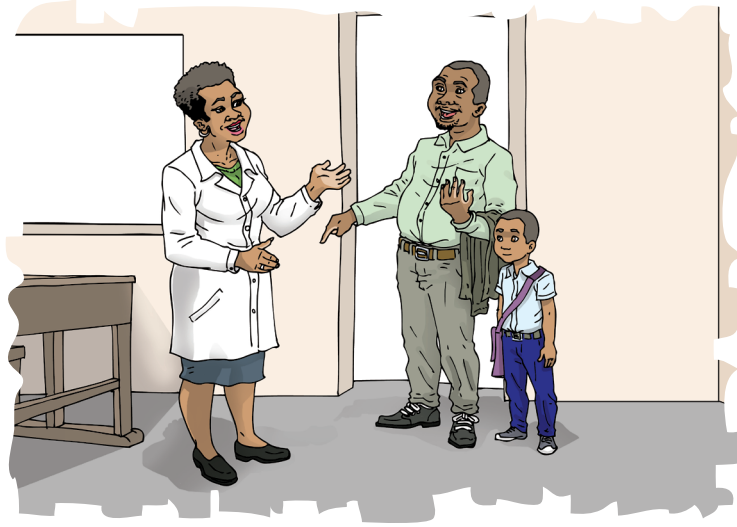
Omalelihe mmalakani ni (aka, anyu, Hiyo, sahu, kihaana, Weyo)

_____ nihaana okhapelela impa _____.

Nyuwo muhaana okhapelela empa _____.

_____ ohaana okhapelela empa awo.

Miyo _____ okhapelela empa _____.



Osome mutthaka ola voohiiwanyeya Soothuneya sa mwaana

Purusoori Ana aalavula ni apaapa awe Ruuyi.
Waari mwaha wa miteko sa oxikola.

Ana-Mmukhaliherye mwaana ni mayeso awe.

Siiso onoorowa olipiherya onxuttaawe.

Siiso tho khonliyala onxunntaawe.

Mmuvaheke okathi munceene wa osoma.

Paapa-Nkireere otthapela muleeliho anyu.

Vano kinoopacerya omukhaliherya mwaana.

Nsuweliho

muleeliho - mwiixuttiho



Waakhule makoho ala

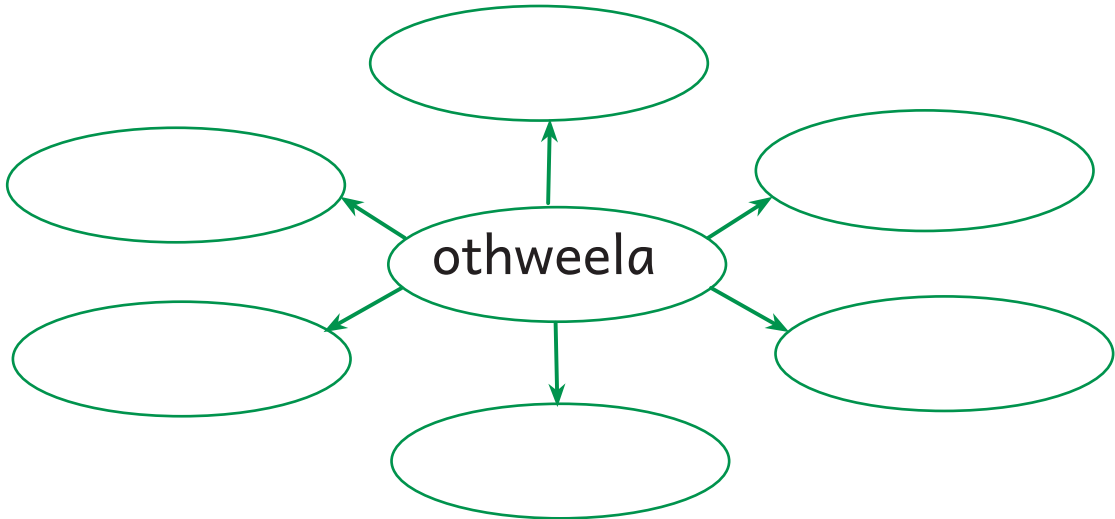
1. Purusoori ola onilavula exeeni?
2. Apaapa awe Ruuyi yaakhunle sayi?
3. Purussori awo onniwaavya anamacompa?
4. Ti aani anookhaliherya miteko sa oxikola?



Malove oovuwa

Mwaana Purusoori Ana apaapa awe Ruuyi oxikola

Olepe malove a omusi wa nlove nna



Mukateerununi mwawo, ocampule murupa woowoosivela.

Ophwanye malove ni olepe mukateerununi.

Olepe malove ni mipantta sa malove ala

mi	te	ko	sa	o	e	soo
o	le	lo	laa	xi	haa	tthu
ma	ye	so	ma	ko	li	ne
mwa	na	nye	nyo	la	aa	ya
o	mu	kha	li	he	rye	nyu



Osome mutthaka ola voohiiwanyeya Miteko sa owaani

Sookhala miteko sa oxikola siniiriwa owaani.
Naxikola ohaana wiivaha okathi wa opaka iyo.
Kahokolowa oxikola kinnuupuwelela sa osoma.
Kamaliha miteko sa oxikola kinvara sa owaani:
Orapiha iparatho, ovela vate ni othweela.
Miyo nkinthweela kihimalihale miteko saka.
Apaapa annikikhaliherya miteko sookacamiha.

Nsuweliho

sookacamiha – soovila, soorika



Waakhule makoho ala

1. Naxikola a elatarato ela onipaka exeeni?
2. Miteko xeeni onvaraawe owaani naxikola ola?
3. Weyo ti ivi siri miteko sawo sa owaani?



Malove oovuwa

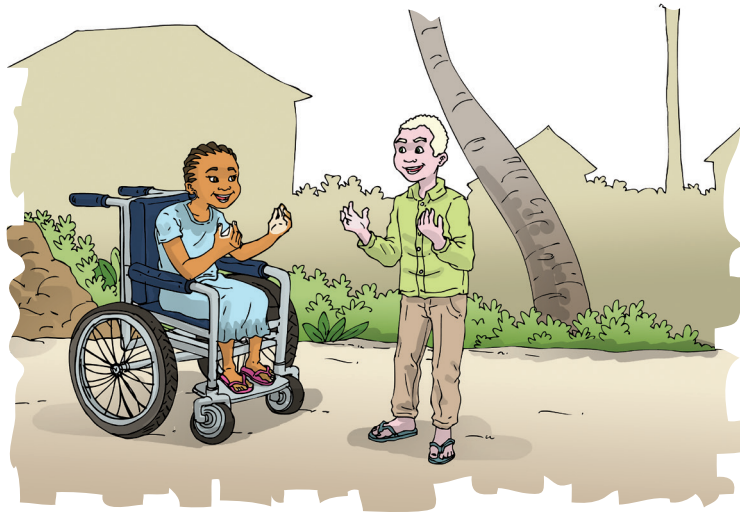
miteko oxikola wuupuwelela orapiha
owaani apaapa wiivaha okathi okacamiha

Oluttanihe malove anihimya emosaru

- | | |
|----------|----------|
| opaka • | • vate |
| owaani • | • oxutta |
| osoma • | • ovara |

Olepe malove ni mipantta sa malove ala

mi	te	ko	sa	o	e	soo
o	le	lo	laa	xi	haa	tthu
ma	ye	so	ma	ko	li	ne
mwa	na	nye	nyo	la	aa	ya
o	mu	kha	li	he	rye	nyu



Osome mutthaka ola voohiiwanyeya Samira ni Tawanxa

Samira mpatthani awe Tawanxa.

Awosa aneetta exikola emosaru.

Oxikola anxutta ni Emakhuwa ni Ekunya.

Nto muphiro wa owaani, anoovaanela:

Tawanxa-Oxutta ni nttaava nahu oreera.

Samira-Kinniiwa saana onlavulaawe purusoori.

Tawanxa-Onkhala ntoko niri owaani.

Samira- Aayo. Masi tho oxutta olavula ekunya oreera.

Tawanxa- Nnoolepa ni ninoosoma ni Emakhuwa ni Ekunya.

Nsuweliho

muphiro - nlaka **nriyari** - nriyari na maripu ni exiri



Waakhule makoho ala

1. Anaxikola ala aniixutta ni mattaava makavi?
2. Awo anoona sayi yaaxuttaka ni Emakhuwa?
3. Ti ani aniiwa saana onlavulaawe purusoori?



Malove oovuwa

Tawanxa Samira purusoori nttaava
Emakhuwa Ekunya olepa osoma

Oluttanihe malove anihimya soovirikana

- | | |
|-----------|-----------|
| opaka • | • osalani |
| owaani • | • omaala |
| olavula • | • ohiya |

Otakiherye olepa moolumo ala

Oxutta ni nttaava nahu oreera.

Kinniiwa saana onlavulaawe purusoori.

Onkhala ntoko niri owaani.

Aayo. Masi tho oxutta olavula ekunya oreera.

Mwiiwalepo



Osome mutthaka ola voohiiwanyeya

Muxinttano wa osoma

Muhooleli a oxikola onlavula mwaha wa oxinttana osoma soolempwa ni anaxikola:

-Olelo wookhala muxinttano wa osoma.

Osoma eliivuru ti yooreera vanceene.

Atthu ootheene ahiireherya oratteene?

-Khanireere osoma owaani. Ninooxintta.

Apurusoori ahu khareere onikhaliherya.

-Onrowa oxintta onookhalana etthuvo.

Nsuweliho

ahiireherya - ari oolikaneene



Waakhule makoho ala

1. Miteko xeeni onvaraawe owaani naxikola ola?
2. Weyo ti ivi siri miteko sawo sa owaani?
3. Miteko iyo khasinooxeleliha ovara miteko sa oxikola?



Malove oovuwa

muxinttano osoma eliivuru oxintta
anaxikola onikhalihera ahiireherya

Otakiherye olepa moolumo ala

Olelo wookhala muxinttano wa osoma.
Osoma eliivuru ti yooreera vanceene.
Atthu ootheene ahiireherya oratteene?
Khanireere osoma owaani. Ninooxintta.

Olepe malove a omusi wa nlove nna

ophweela



Osome mutthaka ola voohiiwanyeya Samira ni Tawanxa ti asomi aalupale

Samira ni Tawanxa aaxintta osoma soolempwa.

Niiwelele yiiranen'ye ni Samira:

Miyo kooviriha ekalaase ya Neeli.

Mahiku ootheene nkaacompa oxikola.

Khula nihiku kaanipaka miteko sa oxikola.

Nave purusoori aanikixuttiha oratteene.

Apaapa ti yaakikhaliherya miteko seyiyo.

Nva, apaapa aahakalala ni aakivaha etthuvo.

Nsuweliho

aaxintta - aalola



Waakhule makoho ala

1. Exeeni yiiranen'ye ni naxikola oxintte osoma soolempwa?
2. Ekalaase xeeni onrowaawe weetta Samira?
3. Ti ani yaamukhaliherya miteko soopaka?



Malove oovuwa

Samira oxintta purusoori kooviriha
etthuvo aahakala apaapa nkaacompa

**Omalelihe mmalakani ni (murotto, nsuri),
sintoko**

Olelo wookhala muxinttano wa osoma.

_____ onookhala muxinttano wa osoma.

_____ waahikhala muxinttano wa osoma.

Oluttanihe malove anihimya soovirikana

- | | |
|----------|-----------|
| orowa • | • ohiya |
| ocompa • | • orwa |
| opaka • | • otthika |

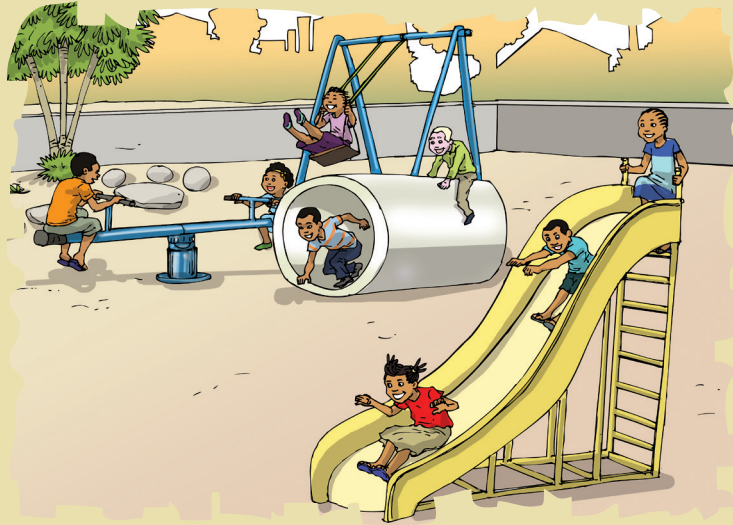
Otakiherye olepa moolumo ala

Olelo wookhala muxinttano wa osoma.

Osoma eliivuru ti yooreera vanceene.

Atthu ootheene ahiireherya oratteene?

Khanireere osoma owaani. Ninooxintta.



Osome mutthaka ola voohiiwanyeya

Osoma oreera

Oxikola nipuro ninxuttiwa itthu sooreera.

Khavanreera ocompa oxikola.

Ohaana opaka miteko sa oxikola owaani.

Axipaapa ahaana waakhaliherya anaxikola.

Ahaana osuwela onxuttaawe mwaana aya.

Mwaana asoma onnikhala mukhulupale.

Asoma onnikhalana ihakhi sa miteko.

Siiso anamwane ootheene ahaana asomaka.

Nsuweliho

mukhulupale - mutokweene



Waakhule makoho ala

1. Oxikola nipuro nniiriwa exeeni?
2. Exeeni yootthuneya opaka owaani?
3. Ti ani akhanle oomukhaliherya naxikola?
4. Weyo wamaliha osoma onuupuwela okhala ti ani?

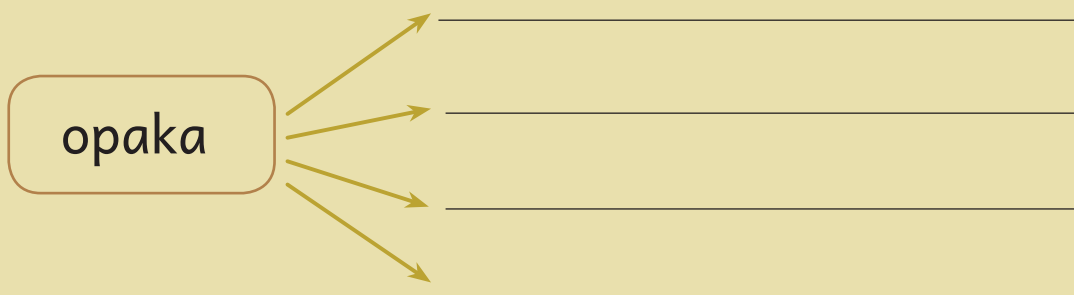


Malove oovuwa

Oxikola sooreera opaka miteko

Axipaapa anaxikola

Olepe malove a omusi wa nlove nna



Otakiherye olepa moolumo ala

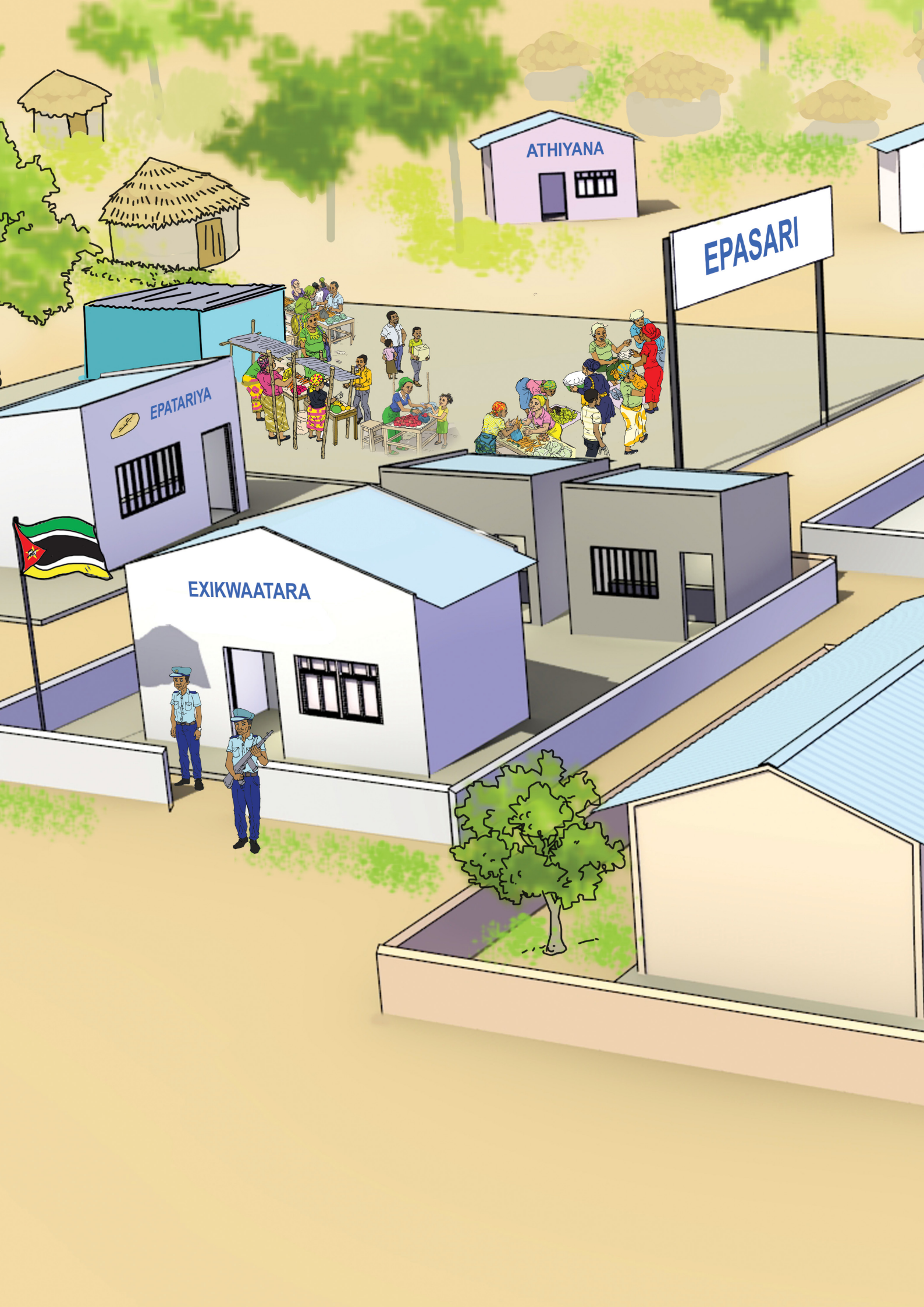
Oxikola nipuro ninxuttiwa itthu sooreera.

Khavanreera ocompa oxikola.

Ohaana opaka miteko sa oxikola owaani.

Axipaapa ahaana waakhaliherya anaxikola.

Mwiiwalepo



ATHIYANA

EPASARI

EPATARIYA

EXIKWAATARA

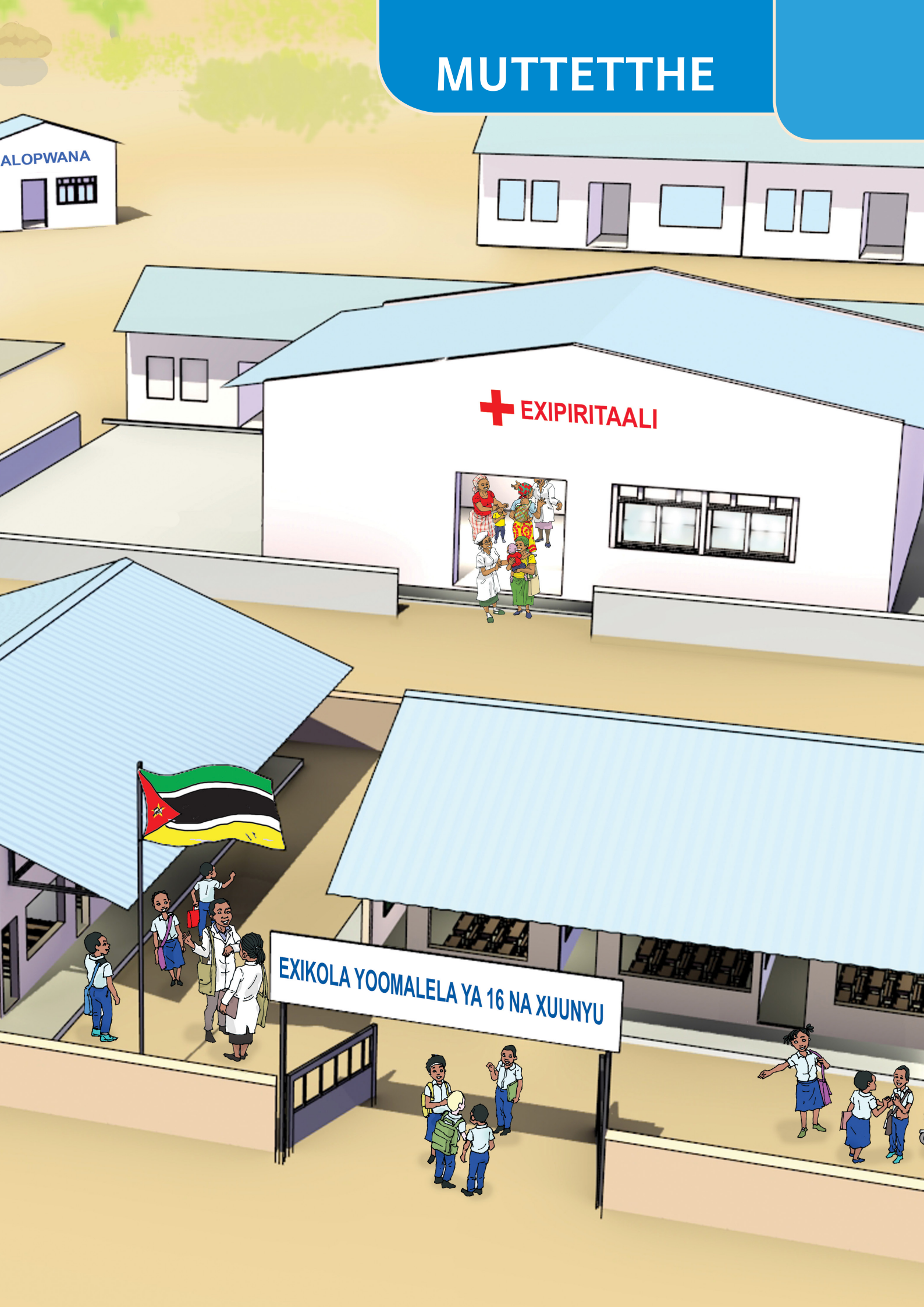


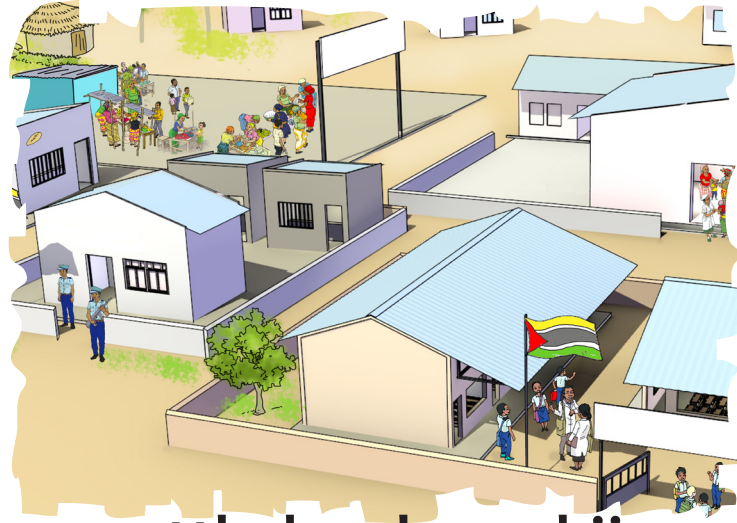
MUTTETTHE

ALOPWANA

 EXIPIRITAALI

EXIKOLA YOOMALELA YA 16 NA XUUNYU





Osome mutthaka ola voohiiwanyeya Muttetthe wa Amina

Amina omusivela muttetthe onikhalaawe.
Owo ohaalikela sootheene sinimusivela
mmuttettheni mwawe:

Miyo kiniitthaniwa Amina Aputu.

Kinikhala muttetthe wa Otoropeni.

Otoropeni sookhala impa ni exikola sooreera.

Miyo kinisoma oxikola weyiwo ni Malikhi.

Yookhala tho epasari, ekerexa ni exipiritaali.

Aretta annirowa olooliwa oxipiritaali weyiwo.

Otoropeni elapo enireerela oxukurya.

Nsuweliho

kiniitthaniwa - kinaasimiwa / kiniihaniwa

oxukurya - othotola



Waakhule makoho ala

1. Ti ani oniromoliwa vamutthakani?
2. Amina onikhala Woowi?
3. Onisoma ni pani Amina?
4. Ti avi mapuro akhanle omuttettheni wanyu?



Malove oovuwa

Oxikola sooreera opaka miteko

Axipaapa anaxikola

Omalelihe mmalakani

Owo

Otoropeni

soolya

vaxikola

Amina onikhala_____.

_____ onisoma ni Malikhi.

Purusoori onithuma _____ opasari.

Ni makhomo (, .) omalelihe moolumo

Miyo kiniitthaniwa Amina Aputu()

Miyo kinikhala ni amaama()

Nono ni apaapa()

Iwo sookhala impa() exikola ni epasari ()

Oluttanihe malove anihimya emosaru.

muttethe •

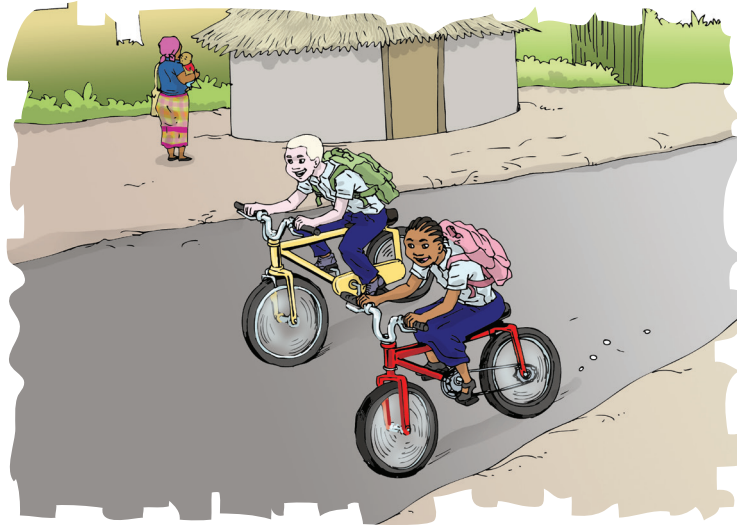
eteexitu •

olooliha •

• ovoniha

• elapo

• mutthaka



Osome mutthaka ola voohiiwanyeya Mukwaha wa Nono ni Manuweele

Nono mwaapara awe Manuweele mwaakha ola.
Owo oniphavela omutthara elapo awe, Omeeti.
Nono omusivela osuwela mittetthe misya.
Owo onirowa osuwela Omeeti ni Manuweele.
Arowasaka, yaahivira oxikwaatara ni oxipiritaali.
Mwaapara awe Nono, Manuweele, iira:
-Mwaapara aka, olelo ninrowa ni mucinka?
-Aayo, masi sookhala mikukutta iwe.
Olelo ninrowa nixinttanaka ni ecinka.
Awo yaahirowa mucinka axinttanaka mphironi.

Nsuweliho

Mwaapara awe - mukhwaawe ecinka - muxikaleeta



Waakhule makoho ala

1. Amiravo ala anipaka exeeni ni ecinka?
2. Aarowale woowi Nono ni Manuweele?
3. Mukwaha yoowo, awo yaavinre woowi?
4. Mwaha wa xeeni yaarowasaaya ni mucinka?



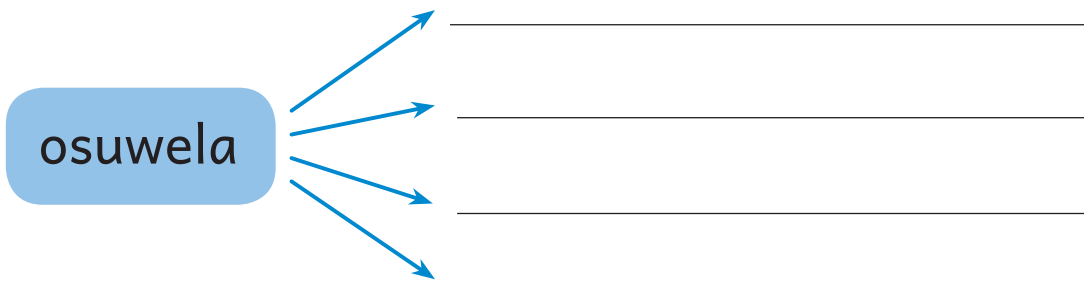
Malove oovuwa

Oxikola sooreera opaka miteko
Axipaapa anaxikola

Otakiherye olepa moolumo ala

Nono mwaapara awe Manuweele mwaakha ola. Owo oniphavela omutthara elapo awe, Omeeti.
Nono omusivela osuwela mittetthe misya.
Owo onirowa osuwela Omeeti ni Manuweele.

Olepe malove a omusi wa nlove nna



Omalelihe mmalakani ni (anyu, awe, aka, ah)

Ele iwe exikola _____ hiyo.
Maariyu mwaapara _____ Nono.
Apaapa aakithumela ecinka _____.
Nyuwo, moota _____ owo ti wooreera.

Ocampule ntthatto wala ettheere ni ikaruma simpakeliwaaya.



Osome mutthaka ola voohiiwanyeya Makhalelo a atthu

Atthu a mmuttettheni anikhala oowiiwanana. Tivo, amookwaaxa anaalattulaaya anamwane yiiraka:

Anamwane yaattittimihe atokweene.

Olelo anamwane yiiweke yaaleeliwaka.

Siiso ti anikhalaaya saana mmuttettheni.

Atthu apakeke mixinttano ni akhalihaneke.

Atthu yiipeke ni athweeleke ni akina.

Siiso elapo ti eniinuwaaya saana.

Nsuweliho

yaattittimihe olemeliha mixinttano mitthemano isepwere



Waakhule makoho ala

1. Vaniiraneya exeeni valataratoni?
2. Anamwane yiireke exeeni yaaleeliwaka?
3. Eniiraneya exeeni mwaahiiweke yooleeliwa?
4. Munuupuwela wiira atthu aniiwanana sayi?
5. Osome voowiiwanyeya mutthaka.



Malove oovuwa

makhalelo, anamwane, yaattittimihe, akina
mmuttettheni, mixinttano, akhalihaneke

Olepe malove ni mipantta sa malove ala

phw	o	mma	mu	nna
mu	mu	li	kha	nva
o	kha	la	li	nca
a	li	ma	hi	nsu
sa	ha	ph	kwe	wa

Mmusitaarimiraru, olepewuupuwelelaka myeettelo
sa mmuttettheni

Omalelihe mmalakani ni (anyu, awe, aka, ahu)

Ele iwe exikola _____ hiyo.

Maariyu mwaapara _____ Nono.

Apaapa aakithumela ecinka _____.

Nyuwo, moota _____ owo ti wooreera.



Osome mutthaka ola voohiiwanyeya Miteko sa muttette a Omuhipiti

Piipi Minyala onikhala Omuhipiti.

Owo onipaka myaapu sinaapeliwa soolya. Mwaana awe, Nowe, patarero ni purusoori.

Nowe omusivela okhuura ihopa soothiteliwa.

Owo onithuma ni Ayipu, namamiserya.

Athiyana anthitela ihopa ni mattuvi oowuuma.

Awo animuthuma wa namalima Sofiya.

Nave n'yawe Sofiya mutothi a inama.

Omuhipiti waatta miteko sooreera.

Nsuweliho

myaapu - makapu/ikhalako **mutothi** - namaxaya



Waakhule makoho ala:

1. Sinivariwa sayi miteko iya valataratoni va?
2. Ti ovi muteko wa Nowe?
3. Miteko xeeni siri muttette anyu?
4. Muteko xeeni mumphavelaanyu ovara?

Otakiherye olepa moolumo ala:

Piipi Minyala onikhala Omuhipiti.

Owo onipaka myaapu sinaapeliwa soolya. Mwaana awe, Nowe, patarero ni purusoori.

Nowe omusivela okhuura ihopa soothiteliwa.

Owo onithuma ni Ayipu, namamiserya.

Athiyana anthitela ihopa ni mattuvi oowuuma.

Awo animuthuma wa namalima Sofiya.

Mwiiwalepo**Oluttanihe malove anihimya emosaru**

- ominyala
- mutothi
- myaapu
- ikhalako
- namaxaya
- ovilela

Ocampule ikhalako, iparatho ni ikoopfo



Osome mutthaka ola voohiiwanyeya

Inama sa mmuttetheni

Khalayi vale, aahikhala namahuwa inama.

Namahuwa owo iitthaniwa Swaati.

Swaati aanihuwa ipuri, marattha ni ilyakhu.

Ipuri saakhala munsisini nave sinivava mwiihilini.

Owo aanivela munsisini mwa ipuri.

Masi khwatte aanirwa woopopiha ipuri.

Iyo saanitthyawa soovaka ovariswa ni khwatte.

Saatthyawa ikr-kr sa khwatte mpakha munsisini.

Swaati aanivenya khuwalelaka ipuri sawe.

Nsuweliho

munsisini - muncicini/munikholwani



Waakhule makoho ala

1. Onipaka exeeni mulopwana ola?
2. Oniitthaniwa sayi namahuwa inama iya?
3. Muhimye inama saahuwaawe Swaati.
4. Niireke exeeni wa okasoopa inama sahu?

Otakiherye olepa moolumo ala

Khalayi vale, aahikhala namahuwa a inama.

Namahuwa owo iitthaniwa Swaati.

Swaati aanihuwa ipuri, marattha ni ilyakhu.

Ipuri saakhala munsisini nave sinivava mwiihilini.

Owo aanivela munsisini mwa ipuri.

Mwiiwalepo

khwatte namahuwa ipuri marattha ilyakhu

Olepe malove ni mipantta sa malove ala

phw	o	mma	mu	nna
mu	mu	li	kha	nva
o	kha	la	li	nca
a	li	ma	hi	nsu
sa	ha	ph	kwe	wa



Osome mutthaka ola voohiiwanyeya Namarokolo ni Namanriya

Nihikunimosa, Namanriya aaphavela
omooniherya namarokolo wiira onnixintta nave.

Tivo, aamulattunlaawe iiraka:

Namanriya - Nrowe naxinttane vapuwani.

Namarokolo - Aayo, nrowe natthyawe.

Namanriya aari mulavilavi muulupale.

Ni oxa, axinama awo yaahirowa vapuwani.

Yaahithataana apacerya otthyawa 'kirikitti'!

Namanriya aahicakhela mwiila wa namarokolo.

Woomalelani, awosa yaahiphiya vamosa.

Namanriya aahiira - Muhikilaathi vasulu vaka.

Nsuweliho

aalattunlaawe - waavekela **natthyawe** - natthimake



Waakhule makoho ala

1. Munoonna wiira eniiraneyani valataratoni va?
2. Axinama xeeni yaaxinttana?
3. Enama xeeni yaalonle muxinttaano?
4. Namanriya aaxinttale sayi?



Malove oovuwa

Namanriya namarokolo naxinttane vapuwani
 natthyawe axinama

Otakiherye olepa moolumo ala

Nrowe naxinttane vapuwani.

Aayo, nrowe natthyawe.

Namanriya aari mulavilavi muulupale.

Ni oxa, axinama awo yaahirowa vapuwani.

Yaahithataana apacerya otthyawa ‘kirikitti’!

Mwiiwalepo

Oluttanihe malove anihimya emosaru

- | | |
|-------------|--------------|
| hukula • | • otthyawa |
| ophura • | • namarokolo |
| otthimaka • | • opwaha |
| orowa • | • oxintta |



Osome mutthaka ola voohiiwanyeya

Nihiku na anamuteko

Omuttettheni wa Xunita ohaavo otthekula.

Iwonnipakiwa niira nooviriha nihiku na anamuteko.

Anamuteko ahaalattula atthu ootheene.

Awo aathuma soolya soosiva ni asumu.

Atthu awo ahoorwa oviriha nihiku nno.

Mikukutta saanaalovola atthu yaattayivenle.

Awo yaaphiya yoopaka makuphi ni elulu.

Xunita nave aaron'we ni apaapa awe.

Owo aahaahimeerya apaapa awe wiira oniphavela okhala pilotu.

Nsuweliho

ohaavo - wookhala aahaahimeerya - aahaaleela



Waakhule makoho ala

1. Eniiraneya exeeni ni anamuteko ala?
2. Muhimye malepa a ikuwo siwanraaya?
3. Ale anikhala ottayiwene yaaruuhin'we sayi?
4. Xunita akhala pilotu onirowa wiiraka exeeni?



Malove oovuwa

Omuttettheni, Xunita, otthekula, nihiku
Ahaalattula, atthu, pilotu.

**Omalelihe mmalakani ni (nooviriha, Awo,
oviriha, nno)**

Purusoori ohoorwa _____mwaakha.

_____ yaahitteeliwa murima vanceene.

Hiyo _____ saana nihiku na anamuteko.

_____ anikhala atthu aniiwanana.

Otakiherye olepa moolumo ala

Anamuteko ahaalattula atthu ootheene

Awo aathuma soolya soosiva ni asuumu

Awo yaaphiya yoopaka makuphi ni ilulu.

Mwiiwalepo



Osome mutthaka ola voohiiwanyeya

Inama sa elapo ahu

Haliti mulipeleli a ikuru a etakhwa ya inama.

Etakhwa eyo khenivolowiwa pure-pure - atthu anoovekela yaaphavelaka ovolowa.

Tivo, owo onivaanelaawe ni atthu ala iiraka:

Haliti-Atthu a muttethe wa etakhwa ya Oniyasa!

Ela etakhwa yookhapelela inama ni miri.

Ohooxa inama ni wiikittha miri ehasara.

Atthu yaahakhula, yiiraka:

-Aayo, hiyo khanniikittha miri hata khaninhooxa inama. Etakhwa ela yookhalana itthepo ni iphalavi.

Amina aahiiwelela mwaha ola ni aahirowa waahimeera akhwaawe oxikola.

Nsuweliho

yookhapelela - yookasooapiha ohooxa - wiiva/oreva



Waakhule makoho ala

1. Mulipeleli a etakhwa onihimya exeeni?
2. Ti ani yaalattuliwe muthukumano ola?
3. Muhupi xeeni waalavuliwe ni Mulipeleli?



Malove oovuwa

inama Haliti etakhwa muttette miri oxikola

Ni makhomo (. , ?) omalelihe moolumo

Mwaamuna xeeni ommukhuura mattuvi()

Amina() Haliti ni atthu akina aahepa meelee

omatta()

Olepe malove a omusi wa nlove nna

okhala

Mwiiwalepo



Malove oovuwa

ekoma Omwiitumpi alopwana nipiko
vaniirani imwali ekhotto enama

Otakiherye olepa moolumo ala

Mapiko ekoma ya elapo ya Omwiitumpi.
Ela ekoma eniiniwa ni alopwana ookhoomala.
Munikhuru mwa mapiko onihoolela nipiko.
Nipiko ti oniina ni tho oniwiira anaavilikitthu.

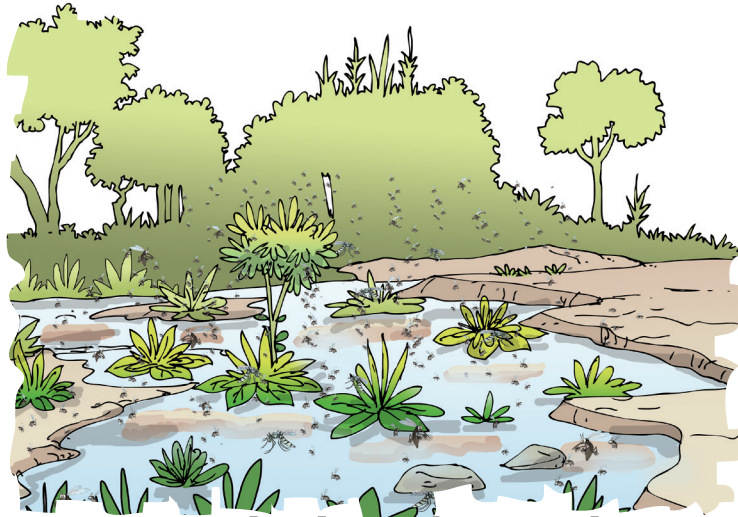
Mwiiwalepo

Oluttanihe malove anihimya emosaru

- | | |
|-------------|------------|
| nlapa • | • elapo |
| wiipaka • | • ovariwa |
| muttethe • | • othatuwa |
| otthukiwa • | • ekoma |

Omalelihe mmalakani

Hiyo (wiina) _____ mapiko olelo.
Nyuwosa (wiina) _____ mapiko nsana.
Nyuwo (ohoolela) _____ mapiko olelo.
Ole (ohoolela) _____ mapiko nsana.



Osome mutthaka ola voohiiwanyeya

Ettekuxa

Luura purusoori a exikola ya Waakhololo.

Owo onivaanela ni Piiyu, naxikola awe:

Luura - Sayi Piiyu, mookhala?

Piiyu - Aayo, masi owaani oluma ipwilimwithi.

Luura - Ipwilimwithi oruuha ettekuxa.

Piiyu - Kiireke sayi wiira kisyake eretta eyo?

Luura - Muratteleke mapuro munikhalaanyu: ovela mpaani, vapuwani ni wuuheela malitti.

Ohiya vo, orupa mureetini etthu yooreera.

Piiyu: Asante, kinootthara miruku iyo owaani.

Nsuweliho

ettekuxa - malaariya **muratteleke** - mureeriheke

ipwilimwithi - ichecema



Waakhule makoho ala

1. Ipwilimwithi sinikhala woowi?

2. Iretta xeeni sinirunhaaya ipwilimwithi?

3. Niireke exeeni wiira nihiphwanye ettekuxa?

4. Ti avi mananna makina oosyaka ipwilimwithi?



Malove oovuwa

ettekuxa Luura Okahiya Piiyu ipwilimwithi eretta

Olepe malove a omusi wa nlove nna

osyaka

Otakiherye olepa moolumo ala

-Sayi Piiyu, mookhala?

-Aayo, masi owaani oluma ipwilimwithi.

-Ipwilimwithi oruuha ettekuxa.

-Kiireke sayi wiira kisyake eretta eyo?

Mwiiwalepo

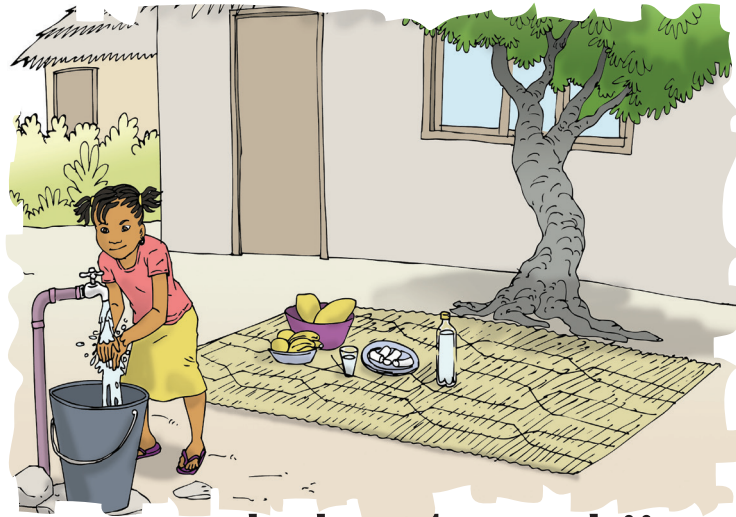
Omalelihe mmalakani

Hiyo (osyaka)_____ipwilimwithi olelo.

Siiso, (osyaka)_____irreta sa ipwilimwithi.

Nyuwosa (wuuheela)_____malitti olelo?

Alesa (wuuheela)_____malitti nsana.



Osome mutthaka ola voohiiwanyeya Iretta soovyaluwasa

Eyiita yoophiya ni epula yoolakela orupa.
Ihime soohononeya ni ikokhola soowuntta.
Okathi wa epula nikhalaneneke ekaasopa.
Ola okathi wa iretta soovyaluwasa.
Iyo sinipacerya ni oviha erutthu ni orapheya.
Noona ithoonyero iya naakuvele oxipiritaali.
Oviluwiha maasi ni okhuneela osyaka iretta.
Naphwanya ikokhola nikhupeke ni nthipeleke.
Ekaasopa ya iphepele okhaleke mweettelo ahu.
Nireheryeke okumi wahu.

Nsuweliho

ihime - ipuusu ovyaluwasa - onyaasa



Waakhule makoho ala

1. Mutthu onisyaka exeeni aanyawaka matata?
2. Siniphwanyiya sayi iretta soovyaluwasa?
3. Ti avi mathoonyero a iretta soovyaluwasa?
4. Niireke exeeni naawereyiwaka?
5. Osome mutthaka voowiiwanyeya.



Malove oovuwa

iretta maasi ihime epula erutthu ekaasopa

Omalelihe mmalakani ni malove ala

ooviluwihiwa, iphepele, ikokhola, Oratta

Noona ithoonyero iya naakuvele oxipiritaali.
Oviluwiha maasi ni okhuneela osyaka ireetta.
Naphwanya ikokhola nikhupeke ni nthipeleke.

Olepe nlove nnihimya emosaru ni khula nlove nikhwaryarin'we wa moolumo ala

Noona ithoonyero iya naakuvele oxipiritaali.
Oviluwiha maasi ni okhuneela osyaka ireetta.
Naphwanya ikokhola nikhupeke ni nthipeleke.

Olepe mwaha wa makhalelo a oreeriha erutthu ahu



Osome mutthaka ola voohiiwanyeya Riitu ni Suraaya

Riitu ni Suraaya apatthani okhuma khalayi.
Awo aaxutta oxikola opaka matthatto.
Riitu aahirowela mikhutta sikithi.
Owo aarowenle mmuhuruni moohipha.
Wuumihalaawe, aahipaka ntthatto nooreera.
Owo aapaka ni Suraaya vathi va mukhacu.
Omalihalaawe, aahirowa waavaha apiipi awe.
Apiipi awe yaahimuxukhurela Riitu.

Nsuweliho

mmuhuruni - mutakhwani **moohipha** - moorika



Waakhule makoho ala

1. Anamwane a elatarato ela anipaka exeeni?
2. Etthu xeeni ala axunttaaya opaka oxikola?
3. Wootoko oxutta etthu oxikola? Etthu xeeni?
4. Ti ani Riitu aavahalaawe ntthatto opankaawe?
5. Osome mutthaka voowiiwanyeya.



Malove oovuwa

Riitu Suraaya matthatto
mikhutta mukhacu apiipi

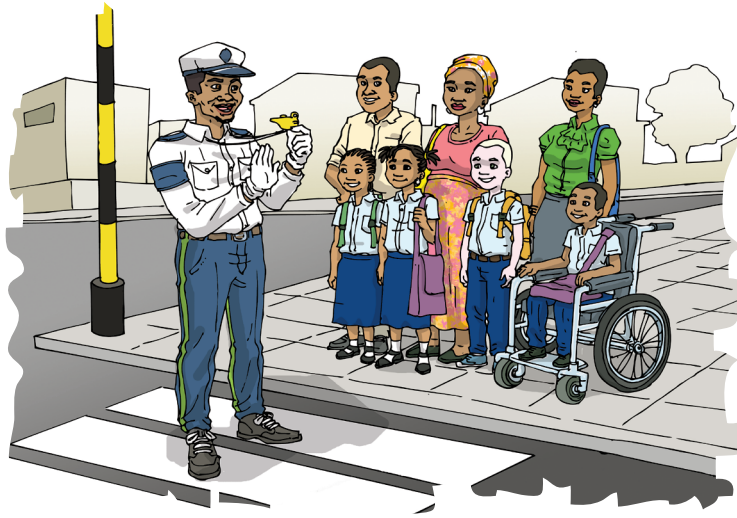
Olepe malove a omusi wa nlove nna

opaka

Oluttanihe malove anihimya emosaru

- | | |
|--------------|--------------|
| waavaha • | • mmuhuruni |
| sikithi • | • vatthayani |
| mutakhwani • | • soohuuma |
| mmihaavani • | • waameela |

Omucampule mutthu otthavaka ntthatto nooreera



Osome mutthaka ola voohiiwanyeya

Osyaka ihasara

Akhwaaka, akhwaaka, akhwaaka!

Miyo kiniitthaniwa Mutthwiira (ole oninyakula).

Kinihimya sa wiikasoopa ni mikukutta.

Mikukutta sinniruuha ihasara muparapaarani.

Hiyo nihaana weeta saana muparapaarani.

Axikhwiihu anceene khansuwela weetta.

Mapoliisiya anileeliha mananna a myeettelo.

Hiyo nixutteke ni mapoliisiya myeettelo sahu.

Niweleleke miruku sa mapoliisiya.

Phoole mparapaarani!

Nsuweliho

miruku - ihaki



Waakhule makoho ala

1. Poliisiya onipaka exeeni vaparapaarani?
2. Anamwane aneetta sayi mparapaarani?
3. Ti ani aniixuttiha otupha eparapaara?
4. Weyo onituphaka sayi mparapaarani?



Malove oovuwa

ihasara Mutthwiira wiikasooa mikukutta
muparapaarani mapoliisiya miruku

Otakiherye olepa moolumo ala

Mikukutta sinniruuha ihasara muparapaarani.
Hiyo nihaana weeta saana muparapaarani.
Axikhwiihu anceene khansuwela weetta.
Mapoliisiya anileeliha mananna a myeettelo.
Hiyo nixutteke ni mapoliisiya myeettelo sahu.
Niiweleleke miruku sa mapoliisiya.

Mwiiwalepo

Wuuluule waalikela ehantisi ya mutthaka 'Osyaka
ihasara'



Osome mutthaka ola voohiiwanyeya

Nihiku na oreeriha oxikola

Waari voosiisu wa na nihiku na esaapatu.
 Anaxikola yaathanliwe yaahirowa oxikola.
 Arowasaka yaahikuxa ihipa ni ipoxolo.
 Awo yaarowanse othipa nlitti na ikokhola.
 Apurusoori yiira avukule iphepele oxikola.
 Ohiya iyo, saanitholana tho ipwilimwithi.
 Anaxikola yaahikhupela ikokhola mulittini.
 Oreeriha vaxikola wiisyakiha iretta.

Nsuweliho

yaahikhupela / yaahihela



Waakhule makoho ala

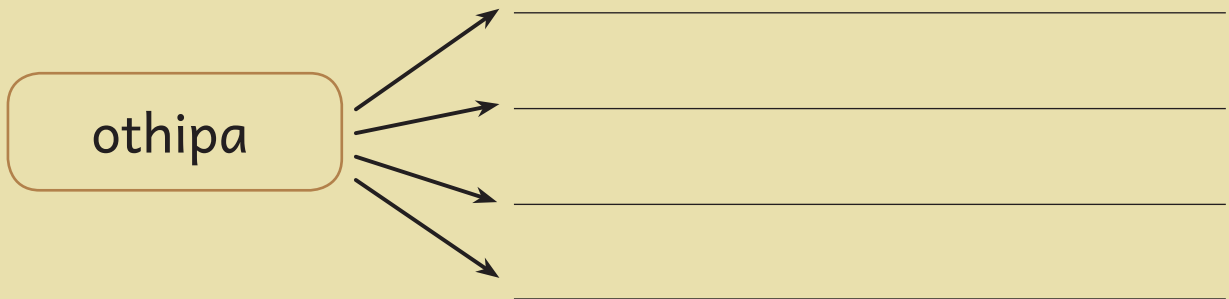
1. Anaxikola anipaka exeeni valataratoni va?
2. Etthu yooreerela oreeriha nipuwa na oxikola?
3. Apurusoori yaaphavela omaliha exeeni?
4. Naareeriha nipuwa ninisyaka exeeni?



Malove oovuwa

oreeriha oxikola esaapatu anaxikola ihipa
ipoxolo nlitti ikokhola ipwilimwithi iretta

Olepe malove a omusi wa nlove nna



Oluttanihe malove anihimya soovirikana, sintoko

- | | |
|-------------|--------------|
| ovukula • | • oreeriha |
| onanariha • | • otteeliha |
| oriipiha • | • ohiya |
| okuxa • | • wuncererya |

Olepe mwaha wa mananna a oreeriha vate



Osome mutthaka ola voohiiwanyeya Okhapelela vaxikola

Maliki - Hii! Hii! Hii! Epula yoorupa.
Nto oxikola wahu woophipa vanceene.
Ti ani onirowa olimela exikola? Ti ani?
Amina -Yee! Ti ani onirowa olima?
Animoorwa ale ahinsoma vaava olima?
Hiyo nalima vaxikola vahu mulattu?
Maliki ni Amina - Ela exikola ahu hiyo.
Hiyo nilimeke malaxi vaxikola vahu.
Siiso, ninoorattela exikola ahu.

Nsuweliho

ophipa - otakhala **okhapelela** - oreeriha



Waakhule makoho ala

1. Atthu ala valataratoni aniira exeni?
2. Ti ani anireeriha exikola?
3. Weyo onikhapelela sayi exikola awo?
4. Exeeni enirowa wiiranyeya naahilimele exikola?
5. Osome mutthaka voowiiwanyeya.



Malove oovuwa

Maliki	Amina	oxikola	epula
woophipa	olima	orattela	

**Othanle nlove ninihimya emosaru ni nlove
'olimela'.**

omaleliha	okhwiryela
okwesa	ovela

Otakiherye olepa moolumo ala

Maliki - Hii! Hii! Hii! Epula yoorupa.
 Nto oxikola wahu woophipa vanceene.
 Ti ani onirowa olimela exikola? Ti ani?
 Amina -Yee! Ti ani onirowa olima?
 Animoorwa olima ale ahinsoma vaava?
 Hiyo nalima vaxikola wahu mulattu?

Mwiiwalepo



Osome mutthaka ola voohiiwanyeya Niira na oruweriya

Mutano apaapa aaruweriya saana ipyo.
Owaani nookhala niira na oxukhuru.
Atthu aalupale aniwurya nsisima na meelee.
Axaapara aka ahoorwa omuwurya tthoopwa.
Tthoopwa oonaya-naya saana ni khanihapala.
Miyo kootepa otteeliwa murima olelo.
Apaapa yaanikileela wiira olima oreera.
Olelo kookupali, etala owaani yoomala.

Nsuweliho

Tthoopwa - mahewu **oruweriya** - okhalana
nsisima - mahaasa

Waakhule makoho ala

1. Munoon a exeeni valataratoni va?
2. Niira na xeeni ninilavuliwa mmoolumoni?
3. Exeeni enireerelaaya olima?



Malove oovuwa

apaapa ipyo niira nsisima
xaapara olima tthoopwa

Omalelihe mmalakani

Olelo, miyo (owurya) _____tthoopwa a
meele.

Nsana, axaapara aka (owurya) _____
tthoopwa.

Meelo, nyuwo (owurya) _____
tthoopwa.

Omalelihe mmalakani ni (ala, Ola, Owo, Awo)

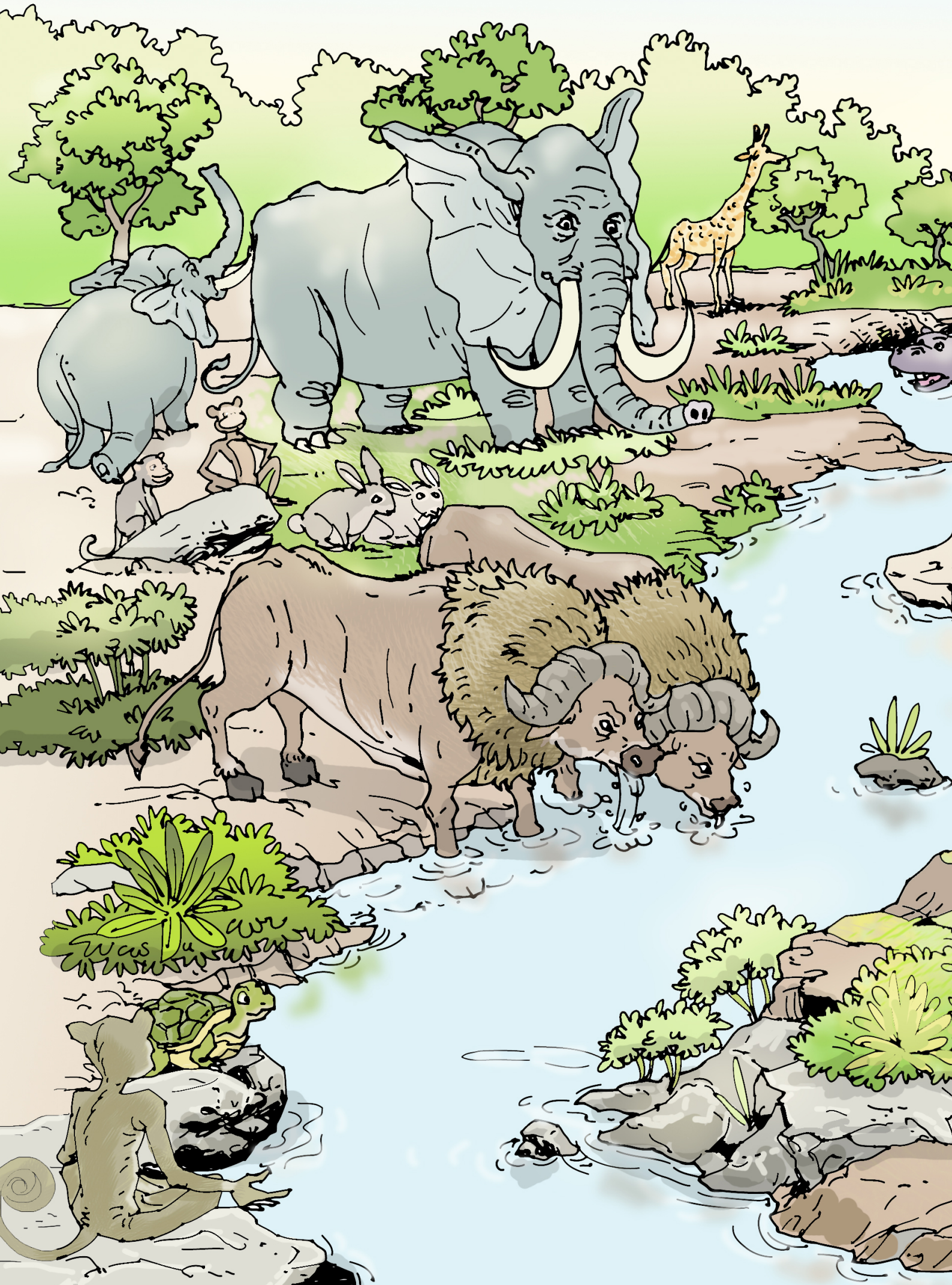
_____ vo naxikola onlima oxikola wawe.

Anaxikola ____ va anlimela ematta ya oxikola.

_____va ti purusoori aka a ekunya.

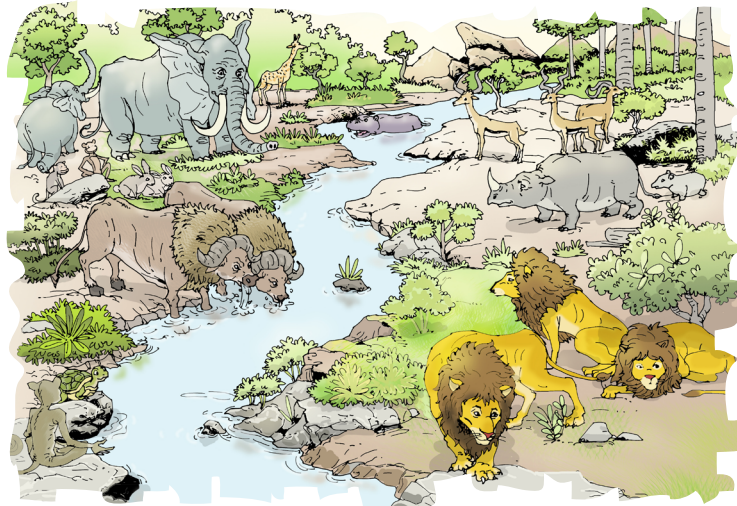
_____ vo ti makhalelo a mmuttetheni.

Mwiiwalepo



NLAKA





Osome mutthaka ola voohiiwanyeya Okasoopa nlaka

Nsana naari nihiku nuulupale na osoma.
 Apurusoori yaahooniherya eliivuru yooreera.
 Mmo aari mwatto, etthepo ni inama sikina.
 Inama iyo saawurya maasi a muro onvira.
 Nto apurusoori aanixuttiha okasoopa nlaka.
 Okasoopa nlaka ohuwa inama ni miri.
 Aanixuttiha tho oheeyela mooro nlaka.
 Aanooniherya eliivuru eri inama ni etakhwa.
 Etakhwa eyo ti yooreera ni yookhaleya.

Nsuweliho

aanileela - aanihimeerya



Waakhule makoho ala

1. Onoona exeeni vanlakani va?
2. Eliivuru esommwale yaari ya exeeni?
3. Nlaka ninkasopiwa sayi?
4. Etakhwa ya elapo ahu eri exeeni?
5. Osome mutthaka voowiiwanyeya.



Malove oovuwa

nlaka etthepo mwatto muro okasopa nlaka
oheeyela mooro

Olepe malove a omusi wa nlove nna

owurya

Ni makhomo (! . ?), omalelihe moolumo

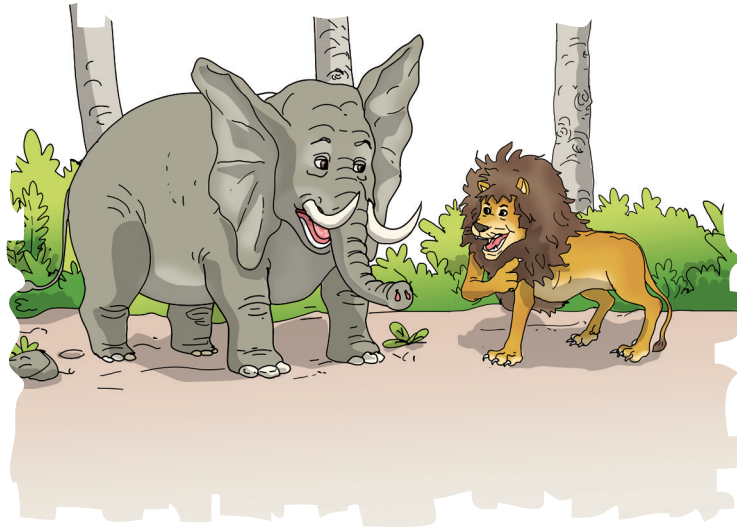
Niveleke vapuwani va oxikola()

Aputu, miri sa oxikola sihoovya()

Mukasoope saana maasi owuurya()

Muveleke musaala munisomaanyu()

Mwiiwalepo



Osome mutthaka ola voohiiwanyeya

Kharamu ni Etthepo

Nsana ahumu yaahirowa oweha etakhwa.

Awo yaahoona etthepo ni kharamu.

Inama iyo saalavula mooro waapahiwa ni atthu.

Iyo saahipacerya okohana sixankaleene:

Etthepo - Exeeni eniiraneya osulu iwe?

Kharamu - Atthu anipaha inupa ni soolya sahu.

Etthepo - Atthu aniira hiyo nalyeeke woowi?

Kharamu - Hiyo noovalavela, khanirina vookhala.

Apaapa yaahirowa waakhoottiha atthu opaha.

Atthu yaahittharuwa opaha etakhwa.

Nsuweliho

waakhoottiha - waattharuxa



Waakhule makoho ala

1. Onoona exeeni valataratoni va?
2. Exeeni yiiranen'ye inama silyaaka?
3. Ti ivi inama saalya mutakhwani?
4. Onnareera opaha etakhwa? Mwaha wa exeeni?



Malove oovuwa

atthu, etakhwa, kharamu, etthepo, mooro, anipaha

Omalelihe mmalakani

Esumana ela inama (olya) _____ malaxi.

Esumana ele inama (olya) _____ malaxi.

Esumana eyo inama(olya) _____ malaxi.

Oluttanihe malove anihimya soovirikana

- | | |
|----------|-----------|
| oxanka • | • nno |
| osulu • | • orwa |
| iwe • | • vathi |
| orowa • | • otthapa |

Olepe ehantisi ya inama sa mmalakani



Osome mutthaka ola voohiiwanyeya

Nipuwa noorera

Omuttettheni yootekiwa exikola esya.

Eyo etekiwale nipuro nooreera.

Anaxikola asomaka yaanirihela ikokhola.

Nto khalayi naari nipuwa naarya ntoko etheneeri.

Tivo yaavekeliwaaya anaxikola okhupa iyo.

Ni okhupiwa nipuro nno naahireera.

Ni ipaphelo amiravo yaapaka ikaruma saya.

Seyiyo annikuxaaya arowaaka othweela.

Vano anaxikola anithweela mapuro ooreera.

Nsuweliho

ikaruma - soothweelana



Waakhule makoho ala

1. Ikaruma iya valataratoni sipakiwe ni exeeni?
2. Etekiwe woowi exikola esya?
3. Anaxikola yaavekelin'we ovara exeeni oxikola?
4. Anireerela exeeni mapuro a mmawaani?
5. Osome mutthaka voowiiwanyeya.



Malove oovuwa

nipuwa, exikola, ipaphelo, ikaruma, waarya oreerela

Olepe malove a omusi wa nlove nna

oteka

Ni malepo ari munipaweni, olepe malove aniphwanyaneya

Olepe malove ni mipantta sa malove ala

phwa	oo	ma	pi	e
o	te	ka	khwa	xi
maa	ki	na	vu	ko
wuu	ha	e	mpa	la

Ocampule exikola ni miri sa ithutu



Osome mutthaka ola voohiiwanyeya

Ophareya

Nono, Amina ni Hapipa yaahirowa ophareya.

Arowaka iwo, yaanivaanela yiiraka:

Nono - Moosuwela wiira kihaana ekarataaxi?

Hapipa - Hii! Ekarataaxi ya xeeni murinaanyu?

Nono- Enikhoottiha orihela mattonka mphareya.

Amina - Etthu ya saana wiira ihopa sihikhwe.

Nono - Ni khivanreera atthu okhuura ihopa iyo.

Amina ni Hapipa - Hiyo nooxukhuru onixuttiha.

Okhuma olelo nnimwaaxuttiha atthu ehaali ela.



Waakhule makoho ala

1. Elatarato ela enooniherya exeeni?
2. Amiravo yaavaanela arowaka woowi?
3. Ephareya eniinaneliwa mwaha wa xeeni?
4. Eniiraneyani nahela ikokhola mphareya?
5. Osome mutthaka voowiiwanyeya.



Malove oovuwa

Nono, Amina, Hapipa, ophareya, ekarataaxi, mattonka, ihopa

Othanle nlove nnihimya emosaru ni nlove
 ‘okhoottiha’
 okhaliherya
 waakhulela
 okaaliha

Oluttanihe malove anihimya emosaru

- | | |
|--------------|----------|
| ekarataaxi • | • opweha |
| orihela • | • muhupi |
| okhuura • | • nipawe |
| ehaali • | • olya |

Otakiherye olepa moolumo ala

Amina ni Hapipa yaahirowa ophareya.

Arowaka iwo, yaanivaanela, yiraka:

Nono – Moosuwela wiira kihaana ekarataaxi?

Hapipa – Hii! Ekarataaxi ya xeeni murinaanyu?

Nono – Enikhoottiha orihela mattonka mphareya.



Osome mutthaka ola voohiiwanyeya Nihiku na Anamwane

Nihiku 1 na Xuunyu nihiku na anamwane.

Nihuku nno anamwane yaahitthapa.

Oxaakaru, awo yaavaanela ni apurusoori aya:

Purusoori - Mooviriha nihiku na nsana salaama?

Anaxikola - Aayo, khinaareere othweela.

Purusoori - Nittotte ikokhola vate, narihe.

Mattonka mmucomani ni ipaphelo mulittini.

Anaxikola - Aayo, nihiiwa ni nnoottotta.

Awo yaahittotta ni yaahivalaanya voorihela.

Nsuweliho

yaahivalaanya - yaahivirikanyiha

vate - vapuwani **otthekula** - othweela



Waakhule makoho ala

1. Elatarato ela enooniherya exeeni?
2. Amiravo yaavaanela arowaka woowi?
3. Ephareya eniinaneliwa mwaha wa xeeni?
4. Eniiraneyani nahela ikokhola mphareya?



Malove oovuwa

Oxikola sooreera opaka miteko
Axipaapa anaxikola

Omalelihe mmalakani

Hiyo (ottotta)_____ ikokhola vate, narihe.
Nyunwosa (ottotta)_____ ikokhola nsana.
Alesa (ottotta)_____ ikokhola meelo.

Olepe malove a omusi wa nlove nna

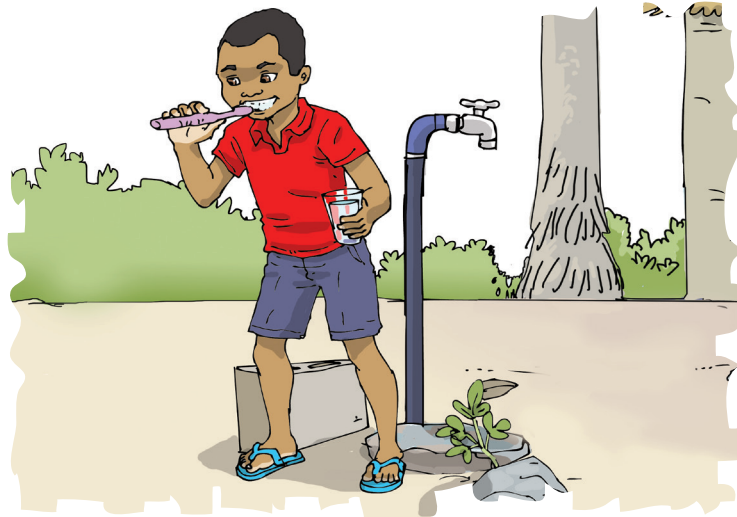
othweela

Mwiiwalepo



ERUTTHU YA MUTTHU NI EKUMI





Osome mutthaka ola voohiiwanyeya

Ayipu

Ayipu mwaana ooleeleya.
 Owo mwaana oowirattela khula nihiku.
 Wiirattela okuttha mayino, orapa ni okattha.
 Ohiya iyo, Ayipu onnaatala mwinli awe saana.
 Ayipu tho omusivela ovara miteko owaani.
 Onnivela vate, mpaani ni muxoworo.
 Oxikola ole ti onihoolela orattela esaala.
 Owo onnaakhaliherya axaapara awe.
 Axipaapa awe ni apurusoori annisiveliwa.
 Ayipu khoniliyala orapa mahiku ootheene

Nsuweliho

okuttha - oxukha



Waakhule makoho ala

1. Oniweha exeeni valataratoni?
2. Weyo onniirattela moota xeeni?
3. Exeeni enireerelaaya wiirattela?
4. Onivara miteko xeeni owaani?



Malove oovuwa

Ayipu mayino orapa vate mpaani
 muxoworo oxikola okuttha esaala

Oluttanihe malove anihimya emosaru

- | | |
|-------------|--------------|
| ooleeleya • | • okwesa |
| orattela • | • oreeriha |
| okattha • | • orapiha |
| ovela • | • oophenteya |

Otakiherye olepa moolumo ala

Ayipu mwaana ooleeleya.

Owo mwaana oowiirattela khula nihiku.

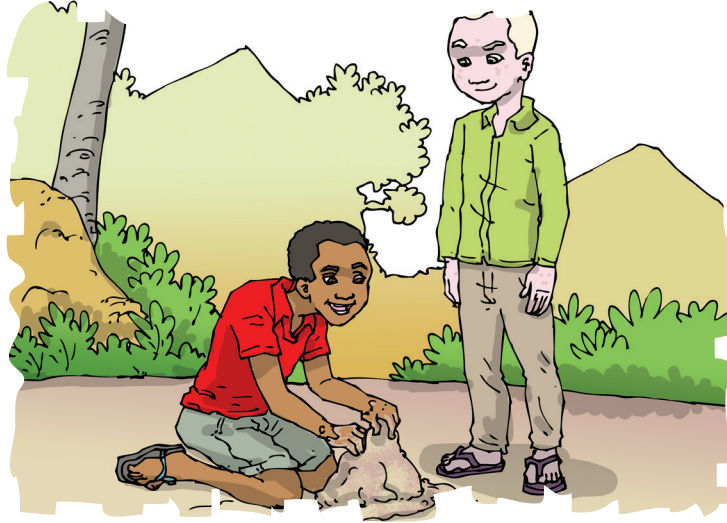
Wiirattela okuttha mayino, orapa ni okattha.

Ohiya iyo, Ayipu onnaatala mwinli awe saana.

Ayipu tho omusivela ovara miteko owaani.

Onnivela vate, mpaani ni muxoworo.

Oxikola ole ti onihoolela orattela esaala.



Osome mutthaka ola voohiiwanyeya Orattela erutthu

Riitu mmiravo oowirattela vanceene.

Riitu oorowa wa mwaapara awe Ali.

Ole oomona Ali othweelaka ni mihaava.

Riitu oomwiirela Ali:

Riitu - Muhithweele ni mihaava mwaapara aka.

Ali - Mwaha wa xeeni? Iya mihaava saana.

Riitu - Iyo sinoohonona erutthu anyu.

- Nihaana tho nirapaka khula nihiku.

Ali - Kookupali mwaapara aka, nkinthikela.

Riitu - Aayo, niratteleke erutthu ahu.



Waakhule makoho ala

1. Oniweha exeeni valataratoni va?
2. Etthu yooreera othweela ni mihaava?
3. Munrattela sayi erutthu anyu?
4. Ohimye moota woowirattela.
5. Osome mutthaka ola voowiiwanyeya.



Malove oovuwa

Riitu Ali mihaava erutthu nirapaka

Otakiherye olepa moolumo ala

Riitu mmiravo oowiirattela vanceene.

Riitu oorowa wa mwaapara awe Ali.

Ole oomoonna Ali othweelaka ni mihaava.

Riitu oomwiirela Ali:

-Muhithweele ni mihaava mwaapara aka.

Omalelihe mmalakani ni (ale, aka, ole)

Mulala _____ ti wa waka.

Mukukutta ola ti wa mutthiyana _____.

Anamwane _____ iwe ti oowiirattela.

Ni ikhomo (. , : ?), omalelihe moolumo

Ole oomoonna Ali othweelaka ni mihaava()

Riitu oomwiirela Ali()

-Ali() mihaava onanariha()

Ali ookoha()

-Mwaha wa xeeni() Iya mihaava saana()

Mwiiwalepo



Osome mutthaka ola voohiiwanyeya Mahiku a Rapiya

Rapiya maama awe Hanifa.

Awosa anikhala waattamela vamuro.

Olelo Rapiya oorowa okattha ikuwo.

Okatthaka, ohoorwa mwaana awe, ola khiira:

Hanifa - Maama, muhona eyo mmaasini mmo?

Rapiya - Exeeni mwaana aka? Nkinoona etthu.

Hanifa - Mututhu ohoonuulani maama.

Rapiya aahikhuma ni aahipacerya owereyiwa.

Oonelaawe owereyiwa, aahirowa oxiripitaali.



Waakhule makoho ala

1. Oniweha exeeni valataratoni?
2. Exeeni yaari mmaasini?
3. Ohinireerela exeeni othweela mmaasini?
4. Eniriwa exeeni oxiripitaali?
5. Osome mutthaka ola voowiiwanyeya.



Malove oovuwa

Rapiya, Hanifa, vamuro, okattha, mututhu, owereyiwa, oxiripitaali

Otakiherye olepa moolumo ala

Rapiya maama awe Hanifa.

Awosa anikhala waattamela vamuro.

Olelo Rapiya oorowa okattha ikuwo.

Okatthaka, ohoorwa mwaana awe, ola khiira:

-Maama, muhoona eyo mmaasini mmo?

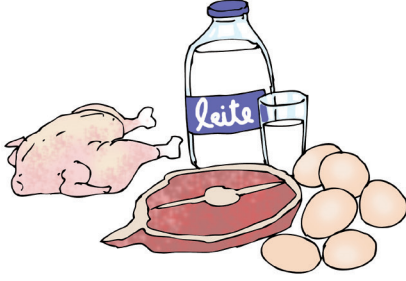
-Exeeni mwaana aka? Nkinoona etthu.

-Mututhu ohoonuulani maama.

Olepe malove a omusi wa nlove nna

okattha

Mwiiwalepo



Osoma mutthaka ola voohiiwanyeya

Soolya

Soolya sinnaakiha iretta ni sinnivaha ekumi.

Elapo aho yookhalana soolya soovirikana.

Soolya sininnuwiha: enama, mooce, ihopa...

Soolya sa ikuru: ephaawu, ephepa, kharaka...

Soolya sinaakiha iretta: mihokhorokho, ekhoovi, alufaase, ntikwa, ixuwaari...

Nilimaleleke orapiha soolya nihilyiye.

Ni naapeye saana iye sinaapeyiwa.



Waakhule makoho ala

1. Onoona exeeni vamapaweni va?
2. Soolya iya sinivaha exeeni?
3. Ohimye muteko wa khula yoolya mweerutthuni.
4. Enireerela xeeni orapiha soolya?
5. Osoma mutthaka ola voowiiwanyeya.



Malove oovuwa

enama	mooce	ihopa	ephaawu
ephepa	kharaka,	mihokhorokho	
ekhoovi	alufaase	ntikwa	ixuwaari

Otakiherye olepa moolumo ala

Soolya sinnaakiha iretta ni sinnivaha ekumi.

Elapo aho yookhalana soolya soovirikana.

Soolya sininnuwiha: enama, mooce, ihopa...

Soolya sa ikuru: ephaawu, ephepa, kharaka...

Soolya sinaakiha iretta: mihokhorokho, ekhoovi, alufaase, ntikwa, ixuwaari...

Oluttanihe malove anihimya soovirikana

- | | |
|-------------|-------------|
| waakiha • | • onanariha |
| ovaha • | • okaaliha |
| winnuwiha • | • ovuvura |
| orapiha • | • owaniha |

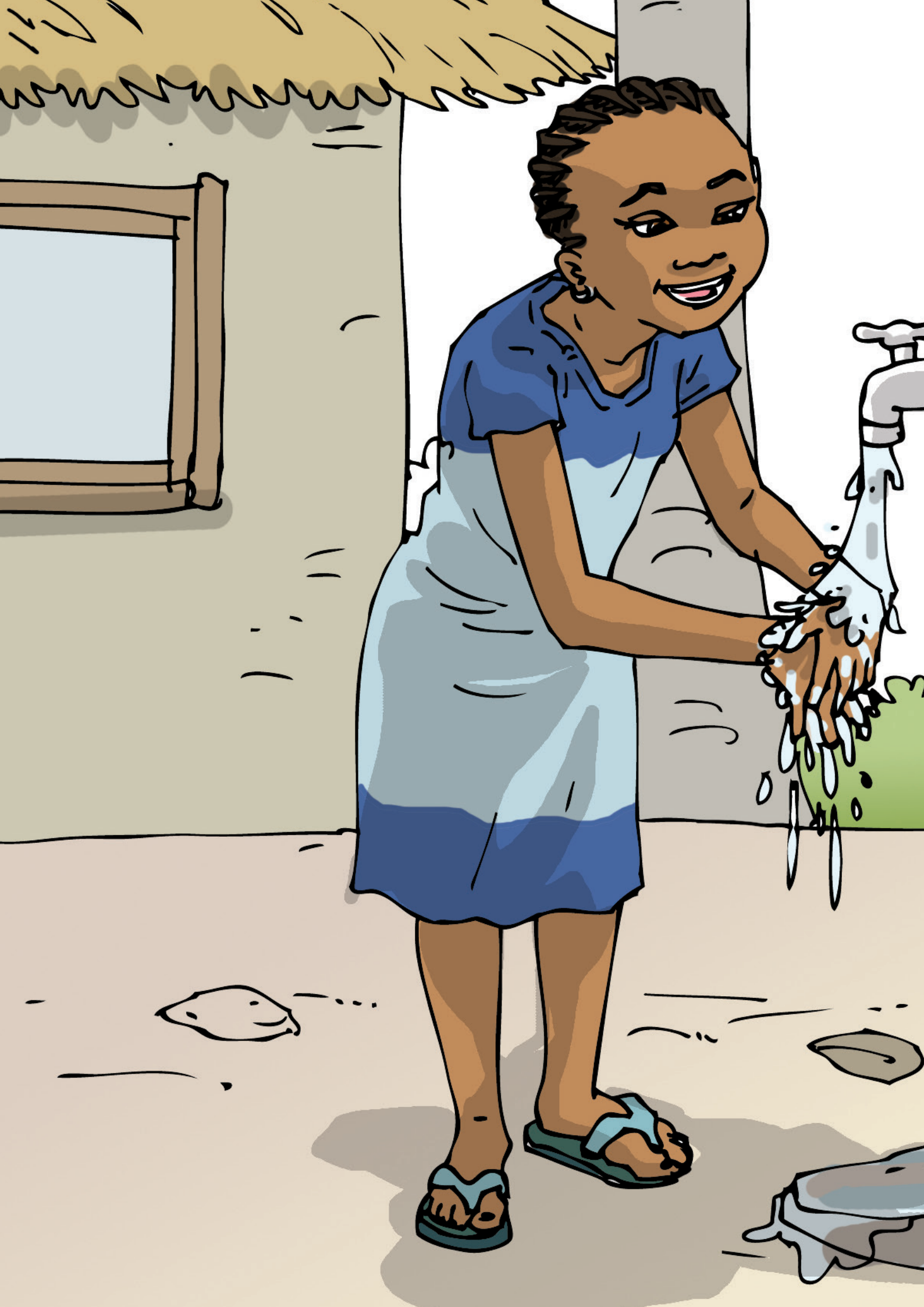
Omalelihe mmalakani

Olelo hiyo (olya)___soolya sinilipiha erutthu.

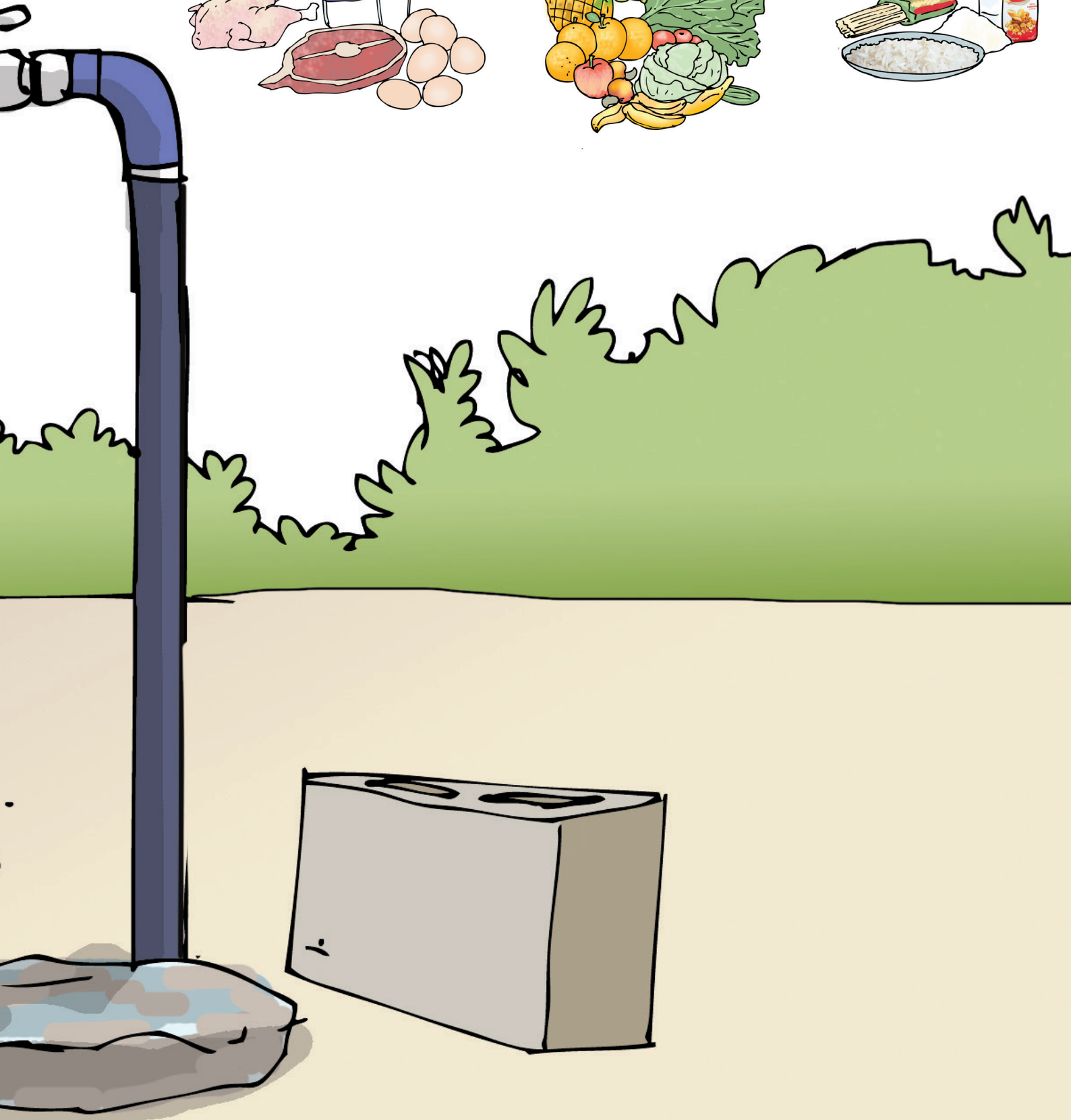
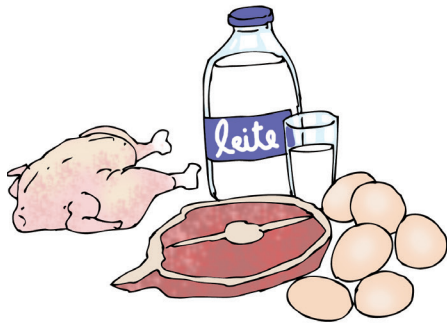
Nsana ole (olya)___soolya sinilipiha erutthu.

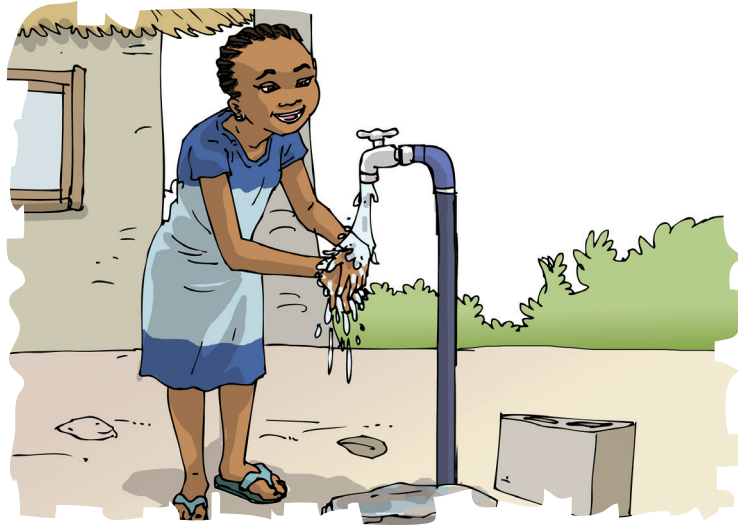
Weyo (olya)___soolya sinilipiha erutthu.

Meelo ale (olya)___soolya sinilipiha erutthu.



EKUMI NI ORATTA





Osome mutthaka ola voohiiwanyeya Owaani wa Amina

Empa ya amusi awe Amina yankhaani.
 Erooyevaru, awosa annirattela empa aya.
 Khula nihiku Amina onnikwesa mukintaali.
 Amaliha ovara miteko sawe, onninyawa.
 Siiso, Amina khonilya ohinyan'we.
 Axipaapa awe animuxuttiha wiirattela:
 -Waavenyaka, okutthe mayino ni orape.
 Wamaliha olya ni ohinatthi orupa, okutthe.
 Amina ni amusi awe khareere okhalana okumi.



Waakhule makoho ala

1. Onoona exeeni valataratoni va?
2. Eniirihiwani empa ya amusi awe Amina?
3. Ti ani onilya ohinyan'we?
4. Niirekeni hiyo namaliha olya?
5. Osome mutthaka ola voowiiwanyeya.



Malove oovuwa

Amina empa wiirattela axaapara
 okuttha orapa

Ni ikhomo (. , : ; ?), omalelihe moolumo

Nono mmiravo onikhala ni amusi awe()

Ole oorowa oxipiritaali wiira aloomiwe()

Nfirimeero oomukoha Nono iiraka()

Exeeni murinaanyu()

Nono ohaakhula()

Okiwereya erutthu yootheene()

Othanle ikaruma sinivareliwa miteko sa vate

namarokolo nvelo maasi ettheere ehipa

oxaya okattha malaxi ikhuni

Ocampule enupa ya amusi awe Amina



Osome mutthaka ola voohiiwanyeya Orattela soolya

Aputu onilavula ni axipaapa awe owaani.

Paapa awe aputu oolavula iiraka:

Paapa - Nirapiheke soolya nihaapen'ye.

Aputu - Mwaha wa xeeni paapa?

Paapa - Wiira nihiphwanye iretta, Aputu.

Aputu - Wookisivela wiiwa iyo, paapa.

Maama - Nihaana tho nikhuneelaka seyiyu.

Aputu, siiso nnimwiikasoo pa iretta.

Paapa - Nihaana tho onyawa matata.

Ninyawe nihinatthi olya ni namaliha.

Aputu - Kihiiwa ni meelo kinoonyawa.



Waakhule makoho ala

1. Ninleelihiwa exeeni valataratoni va?
2. Etthu saana orapiha matata khula okathi?
3. Weyo onirattela sayi soolya?
4. Exeeni eniiraneya naahikhuneele maasi?
5. Osome mutthaka ola voowiiwanyeya.



Malove oovuwa

soolya Aputu nirapiheke iretta
Aputu maama nnimwiikasooapa paapa

**Olepe nlove nnihimya emosaru ni khula
nlove nikhwaryarin'we wa moolumo ala**

Paapa awe Aputu onilavula, iiraka:

-Nirapiheke soolya nihinatthi waapeya.

**Ni malepo ari munipawe woonelele malove ni
olepe mukateerununi mwawo**

Olepe malove ni mipantta sa malove ala

e	e	n	o	t	u
o	n	i	l	y	a
ph	i	r	tth	s	sy
c	h	a	o	oo	ry
f	a	p	phw	o	rw
V	P	I	T	L	Uu
I	e	h	th	y	mm
ly	n'	e	tt	a	mph
nr	y	k	tth	nt	nv
py	e	e	mw	ee	aa



Osome mutthaka ola voohiiwanyeya

Liila

Liila muthiyana oowirattela.

Olelo onivaanela ni axaapara awe.

Awo anivaanela moota woowirattela:

Liila - Axaapara aka, niratteleke vanirupaahu.

Suhura - Nipakeke olili ni nirupeke muntthavini.

Loola - Aayo, ntthavi mwaakiho wa ipwilimwithi.

Liila - Axaapara aka, munnisuwelasa saana.

Suhura - Hiyo ninnisyaka iretta sinceene.

Loola - Nihaana nirapaka ni nitthavaka tho.

Liila - Aayo, wiira nirattele erutthu ahu.



Waakhule makoho ala

1. Liila onipaka exeeni valataratoni va?
2. Liila ontumererya orupa moomi?
3. Axaapara awe Liila ansuwela exeeni mwaha wa ntthavi?
4. Erutthu eniratteliwa sayi?
5. Osome voowiiweya mutthaka ola.

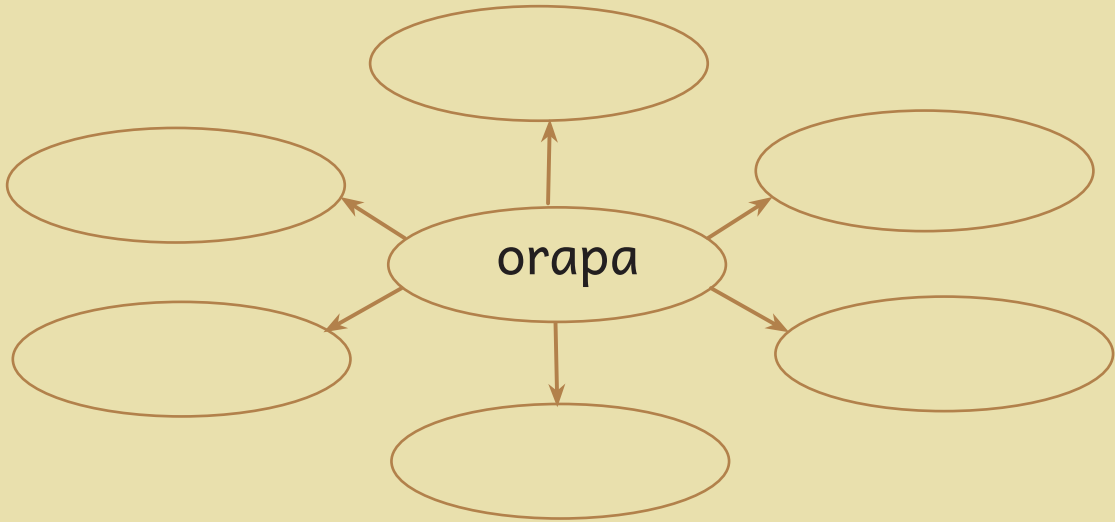


Malove oovuwa

Liila oowirattela axaapara Suhura

Loola ntthavi nirapaka erutthu

Olepe malove a omusi wa nlove nna



Omalelihe mmalakani

Nsana, axaapara aka (osyaka) _____ iretta.

Olelo, axaapara aka (osyaka) _____ iretta.

Meelo, axaapara aka (osyaka) _____ iretta.

Wa misitaari miraru, olepe mutthaka onilavula wa mananna oowirattela vapuwani



Osome mutthaka ola voohiiwanyeya

Wiirattela

Sarayiva mulopwana onikhala meekhaawe.
 Ole aahuupuwelela omaliha ikokhola vate.
 Voosiisu aahivenya ni aahikwesa vapuwani.
 Aahuukela ni aahipaha ikokhola sootheene.
 Makaanipi, ole aahuuva maasi oonanara.
 Mwaha maasi ale yaaniruuha ipwilimwithi.
 Ole aahilima malaxi ni aahikakatthela miri.
 Sarayiva aahilavula ni anamwaattamana awe:
 -Nihaana nikwesaka mmawaani mwahu.
 Ootheene yaahaakhulela miruku iyo.



Waakhule makoho ala

1. Onoona exeeni veelataratoni va?
2. Oniitthaniwa sayi mulopwana owo?
3. Aavanre exeeni voosiisu.
4. Uuvelani maasi oonanara makaaripi?
5. Osome mutthaka ola voowiiwanyeya.



Malove oovuwa

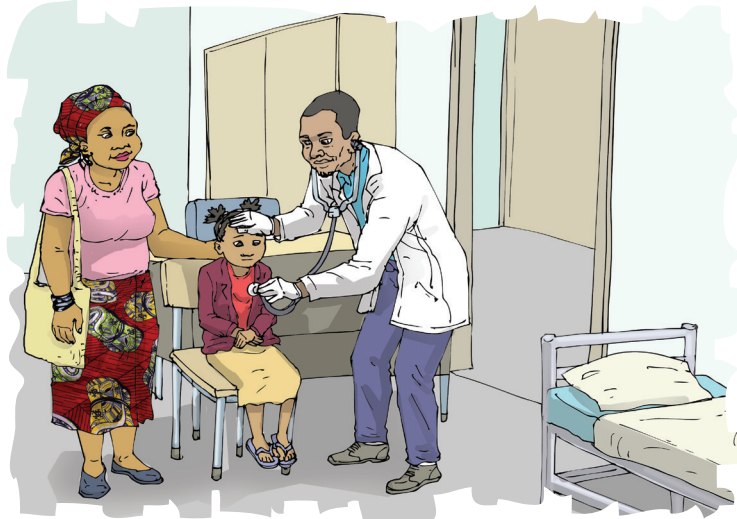
Sarayiva ikokhola vapuwani maasi ipwilimwithi
anamwaattamana mmawaani

Otakiherye olepa moolumo ala

Sarayiva mulopwana onikhala meekhaawe.
Ole aahuupuwelela omaliha ikokhola vate.
Voosiisu aahivenya ni aahikwesa vapuwani.
Aahuukela ni aahipaha ikokhola sootheene.
Makaaripi, ole aahuuva maasi oonanara.
Mwaha maasi ale yaaniruuha ipwilimwithi.
Ole aahilima malaxi ni aahikakatthela miri.

Mwiiwalepo

Mmisitaari mixexe, olepe mwaha wa orattela
mmawaani



Osome mutthaka ola voohiiwanyeya

Maama awe Amina

Amina onikhala ni maama awe.

Ole omusivela olya soolya woohirapiha.

Amina oopacerya ovaluwa ni orapheyasa.

Maama awe oomurowiha oxipiritaali.

Nfirimeero oomwaalikela ni olavula:

Nfirimeero - Mwaana ola orina koolera.

Maama - Vano kiireke sayi, nfirimeero?

Nfirimeero - Mulipelele, hiyo ninonvaha murette.

Nto murapiheke soolya ni munyaweweke muhinatthi olya.



Waakhule makoho ala

1. Aamusivela exeeni Amina?

2. Weyo oniiraka exeeni ohilyiye?

3. Oniiraka exeeni wawereyiwa?

4. Nfirimeero alavunnle exeeni?

5. Osome mutthaka ola voowiiwanyeya.



Malove oovuwa

Amina amama nfirimeero mwaana

Otakiherye olepa moolumo ala

Amina onikhala ni maama awe.

Ole omusivela olya soolya woohirapiha.

Amina oopacerya ovaluwa ni orapheyasa.

Maama awe oomurowiha oxipiritaali.

Nfirimeero oomwaalikela ni olavula:

Nfirimeero - Mwaana ola orina koolera.

Omalelihe mmalakani ni malove (Munyaweke murapiheke anoorapiha)

Nyunwosa _____ soolya.

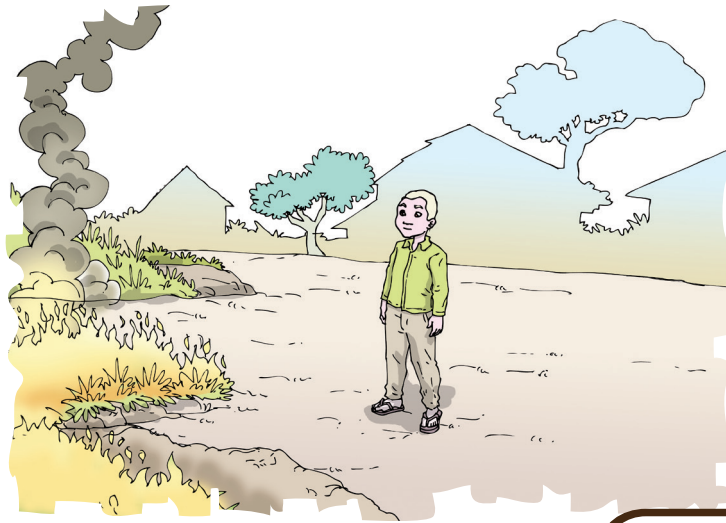
Alesa _____ soolya meelo.

_____ muhinatthi olya.

Oluttanihe malove anihimya soovirikana

- | | |
|-------------|-------------|
| owereyiwa • | • onanariwa |
| otheya • | • ovenya |
| orupa • | • openuwa |

Mwiiwalepo



Mooro, mooro! Muhipahe muhuru wona inama ni atthu anoohaawa.



Nihithweeleke ni pataroooya, efooxiforo hata ni exikeero.



Waakhule makoho ala

1. Onooleelihani exeeni mutthaka ola?
2. Onikasopa sayi ehasara?
3. Ehasara exeeni?
4. Onivareliwa exeeni mooro?
5. Osome voowiiweya mutthaka ola.



Malove oovuwa

mooro muhuru efooxiforo nihipahe
inama pataroya exikeero anoohaawa

Ni ikhomo (. , : ?), omalelihe moolumo

Opaha muhuru etthu yooreera()

Ihasara sa mooro ti iya()

Patarooya() efooxiforo ni exikeero mooro.

Nihithweeleke ni mooro()

Mwiiwalepo

Otakherye olepa moolumo ala

Ana mwaana onikhala ni amaama awe.

Owo onnaakhaliherya amaama awe.

Olelo amaama awe aarowa omatta.

Ana oohala ni muhima awe.

Mwiiwalepo

Ana ni amaama awe



Muhithweeleke ni mooro. Nsana waahanle vakhaani oniphwanya ehasara. Mooro woopiha!!!



Kihiiwa maama. Kinrowa opweha ikaruma sinipatta ottayiwene.



Waakhule makoho ala

1. Exeeni anilavulaaya Ana ni amaama awe?
2. Onnisuwela opweha ikaruma sinipatta?
3. Weyo onnisyaka ihasara sa mooro?
4. Onisyaka moota xeeni ihasara iya?
5. Osome voowiiweya mutthaka ola.

Oluttanihe malove anihimya emosaru

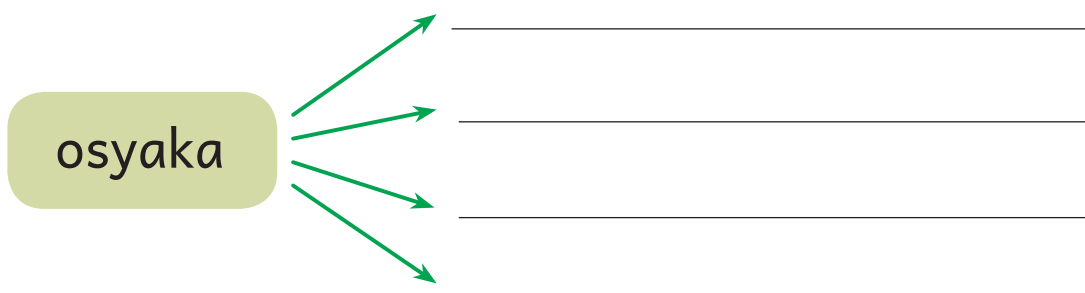
- etakhwa •
- ehasara •
- ottipihiwa •
- omaliha
- muhuru
- mukacamiho

Ni malepo ari munipawe nna, woonelele malove ni olepe mukateerununi mwawo

Olepe malove ni mipantta sa malove ala

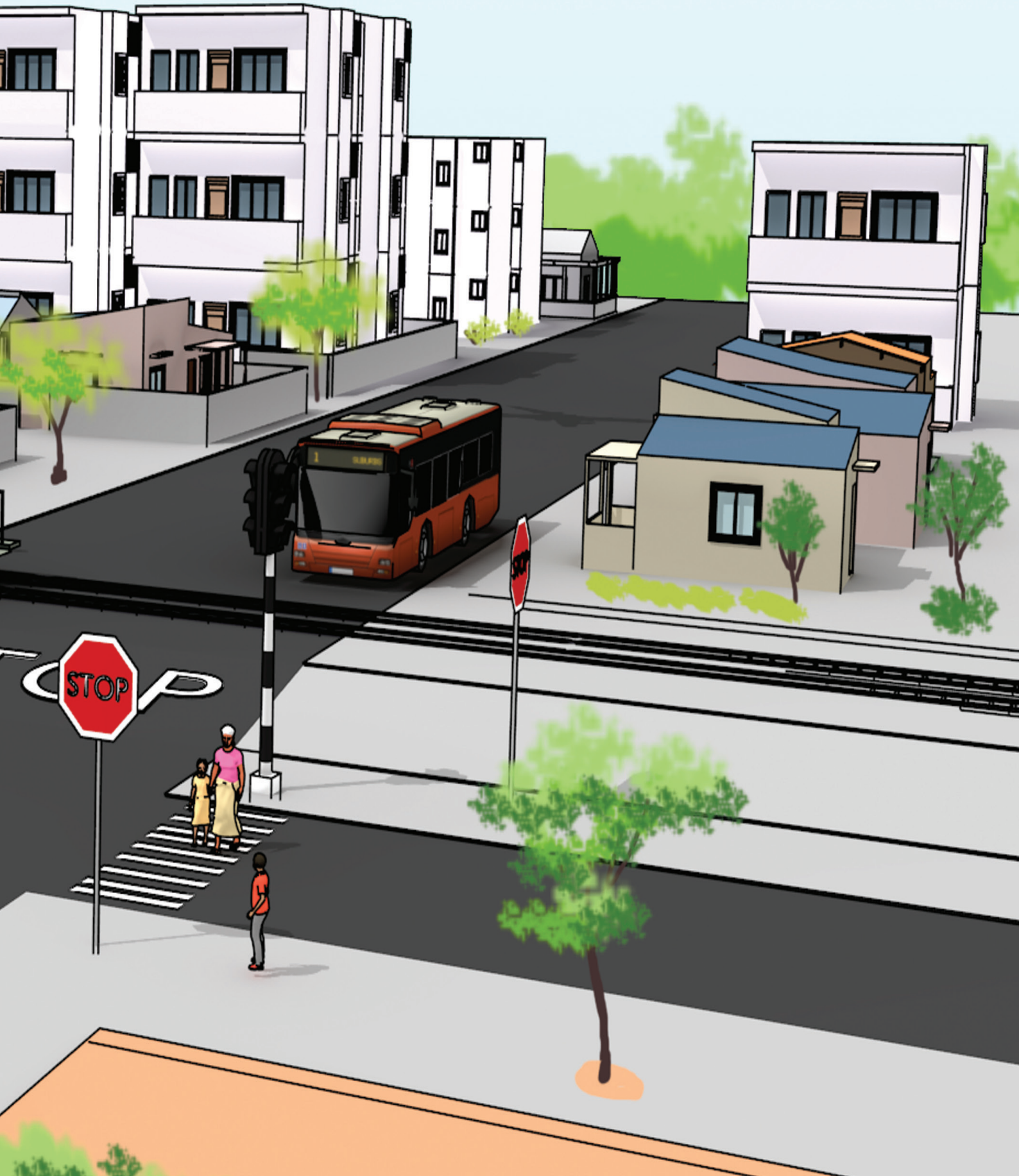
moo	E	ha	ra	sa
roo	wii	saa	na	o
o	pwe	ha	le	rwe
si	ni	pa	tta	la

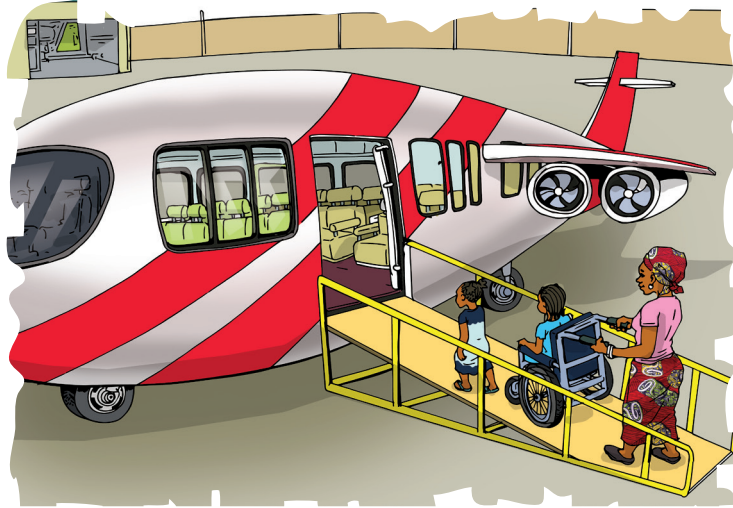
Olepe malove a omusi wa nlove nna





IKARUMA SA MUKWAHA





Osome mutthaka ola voohiiwanyeya Ifeeriya sa Amina

Waahiphiya okathi wa ifeeriya.

Amina aarowa oviriha ifeeriya sawe Omaputu.

Owo aarowa ni maama ni mwaapara awe.

Maama - Mwaakuveke, Amina.

Amina - Aayo maama, kinteexa murupa aka.

Maama - Mwaapara anyu ooholela?

Amina - Aayo maama, ooholela.

Ale yaahikumana ni arowa owela ntteeke.

Niina - Ntteeke nna khanireere winnuwa.

Amina - Aayo mwaapara aka, masi nooreera nto.

Alesa yaahisiveliwa owela ntteeke nne.



Waakhule makoho ala

1. Atthu akavi anilavuliwa mmutthakani?
2. Ikaruma xeeni sa weettela munisuwelaanyu?
3. Alesa yaaron'we ni exeeni Omaputu?
4. Aalavunle exeeni Niina?
5. Osome voowiiweya mutthaka ola.

Malove oovuwa

ifeeriya	Omaputu	amaama	winnuwa
Niina	Amina	murupa	ntteeke

Otakiherye olepa moolumo ala

Waahiphiya okathi wa ifeeriya.

Amina aarowa oviriha ifeeriya sawe Omaputu.

Owo aarowa ni maama ni mwaapara awe.

Maama - Mwaakuveke, Amina.

Amina - Aayo maama, kinteexa murupa aka.

Maama - Mwaapara anyu ooholela?

Amina - Aayo maama, ooholela.

Oluttanihe malove anihimya soovirikana

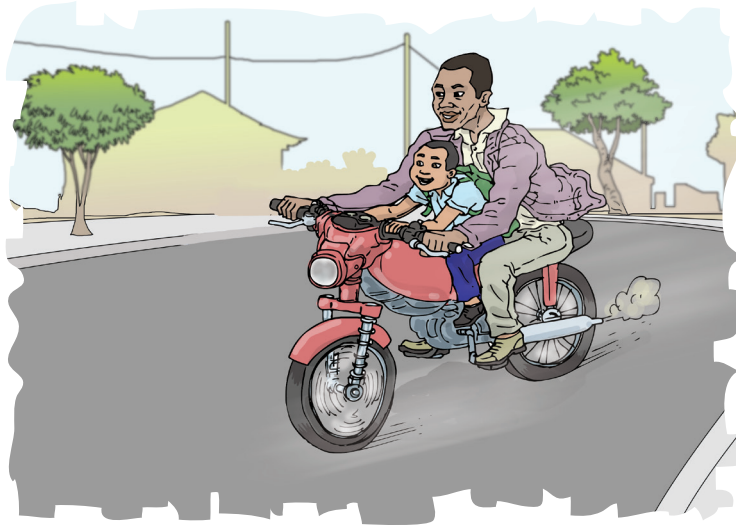
orowa •	• oyeva
ifeeriya •	• orwa
owela •	• muteko
winnuwa •	• okhuruwa

Omalelihe mmalakani ni malove (aaron'we, Omaputu, Alesa)

Miyo kaaron'we ni ntteeke _____.

Ole _____ ni mwaapara awe.

_____ yaahisiveleliwa owela ntteeke nne.



Osome mutthaka ola voohiiwanyeya

Moota wa apaapa

Nono onsoma ottayi wa owaani wawe.

Ole onihooliwaka ni paapa awe.

Paapa awe Nono ommuhoola ni moota.

Nono onnisiveliwa vanceene.

Paapa awe Nono oneettaka ni ephoole.

Mutivela ole onrowaka wa apiipi awe.

Aarowaka iwe onnin'welaka moota.

Mutivela onihooliwa ni muhima awe.

Mmuttethe wa Nono waatta amoota.

Ole oniwaraka ekapaseeti akhala vamootani.



Waakhule makoho ala

1. Ti ani anilavuliwa mmutthakani ola?
2. Onnirowaka woowi Nono mutivela?
3. Nono onrowa ni exeeni oxikola?
4. Weyo Onrowa ni xeeni oxikola?
5. Osome voowiiweya mutthaka ola.



Malove oovuwa

moota paapa Nono ephoole
 apiipi muhima ekapaseeti mutivela

Otakiherye olepa moolumo ala

Nono onsoma ottayi wa owaani wawe.

Ole onihooliwaka ni paapa awe.

Paapa awe Nono ommuhoola ni moota.

Nono onnisiveliwa vanceene.

Paapa awe Nono oneettaka ni ephoole.

Mutivela ole onrowaka wa apiipi awe.

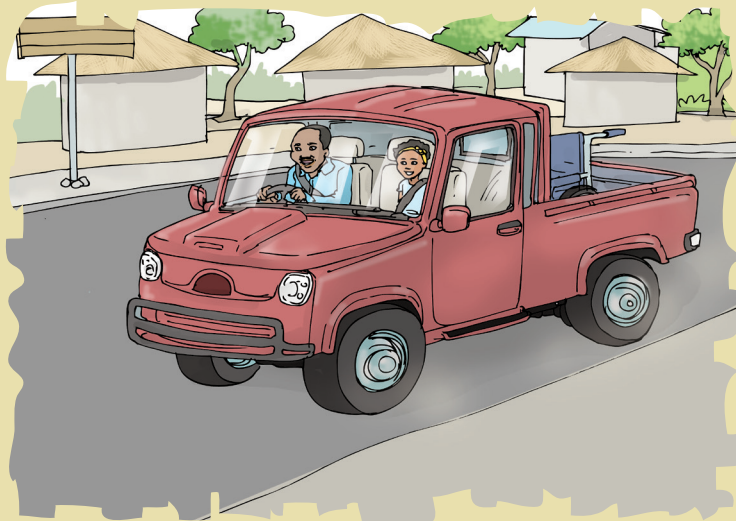
Aarowaka iwe onnin'welaka moota.

Omalelihe mmalakani ni (onoorowa, aahirowa, onrowa)

Okathi ola Nono _____ ni moota.

Meelo Nono _____ oxikola ni moota.

Nsana Nono _____ oxikola ni moota.



Osome mutthaka ola voohiiwanyeya

Mutivela

Olelo mutivela, Nana oorowa opooma.

Ole oron'we ni apaapa awe.

Nana ni apaapa awe arowanse ni ekaaro.

Mphironi, Nana ohoona nipawu noolempwa:
"Phoole, muhipahe muhuru".

Nana - Paapa, nnihimya xeeni nipawu nne?

Paapa - Nne nnikhoottiha opahiwa muhuru.

Nana - Ti yooreera. Moone! Ele exeeni?

Paapa - Paketi ole, Nana.

Nana - Paketi oneetta mmaasini?

Paapa - Aayo, mwaana aka.



Waakhule makoho ala

1. Atthu akavi anikela mutthaka ola?

2. Nana iirale exeeni mutivela?

3. Waphiya mutivela, weyo oniiraka exeeni?

4. Mphironi, Nana oonale exeeni?

5. Osome voowiiweya mutthaka ola.



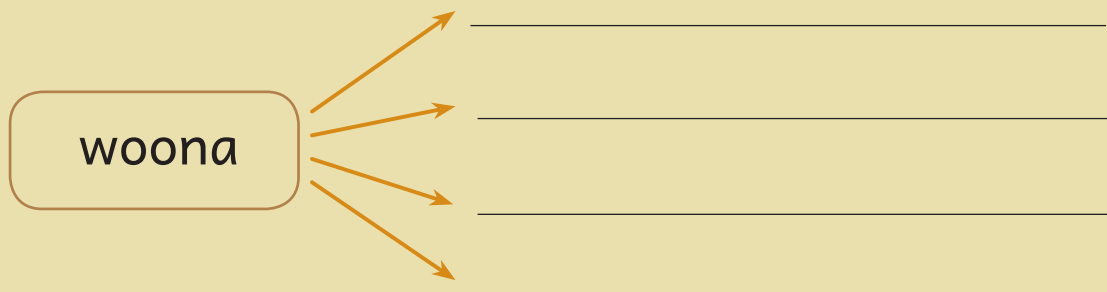
Malove oovuwa

Nana opooma paapa ekaaro
nipawe muhuru paketi nnikhoottiha

Oluttanihe malove anihimya emosaru

- | | |
|------------|---------------|
| • oorowa | • iina |
| • ohoona | • oovenya |
| • muhipahe | • ooweha |
| • aayo | • muhipattihe |

Olepe malove a omusi wa nlove nna



Omaliherye ni malove oolavulana ohivonyaka

ahoonasa	ohoona	Nihoona
muhoona	kihoona	Muhoonasa

Miyo _____

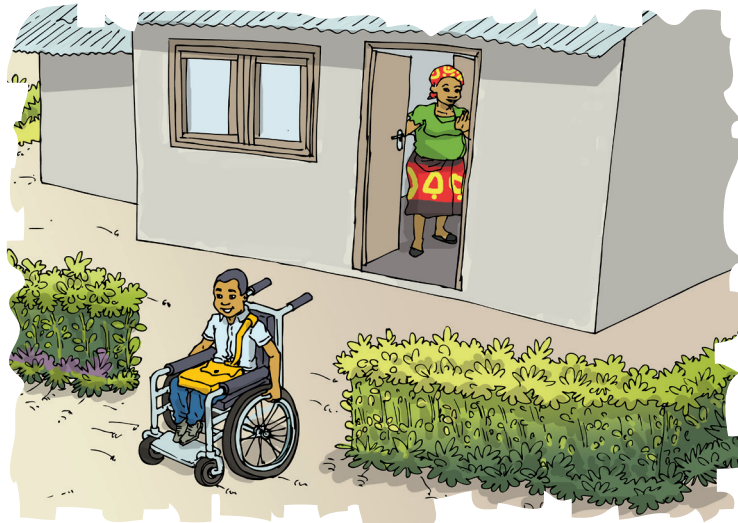
Ole _____

Nyuwo _____

Hiyo _____

Nyunwosa _____

Alesa _____



Osome mutthaka ola voohiiwanyeya

Ephiro ya oxikola

Twaaha mmiravo onikhala ni amusi awe.

Owo onsoma waattamela owaani wawe.

Olelo oovenya ni oomulaxerya paapa awe:

Twaaha - Paapa, koorowa oxikola.

Paapa - Osuweleleke weetta, mwaana aka.

Khasireere mikukutta mparapaara.

Mphironi ole aahimphwanya mwaapara awe.

Mwaapara awe aahimuxova mpakha oxikola.

Oowayili yaanisuwela weetta mparapaara.

Twaaha aahimuxukhurela mwaapara awe.



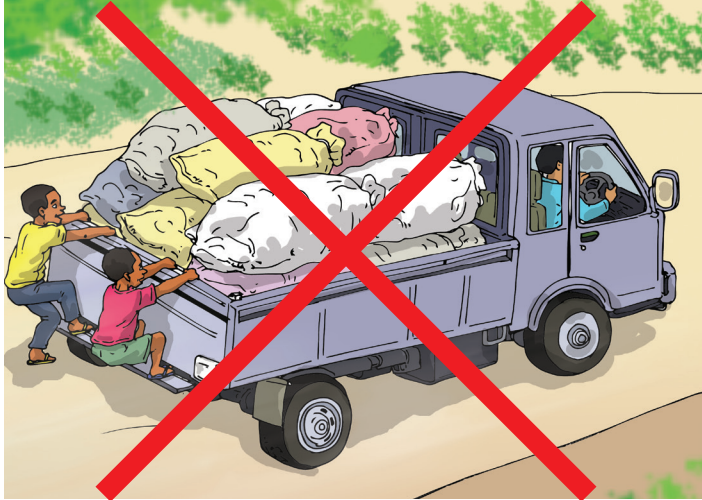
Waakhule makoho ala

1. Ti ani anilavuliwa mmutthakani mu?
2. Twaaha aarowa woowi?
3. Ohintoko omukhaliherya mwapara awo?
4. Twaaha amphwannye ti ani mphironi?
5. Osome voowiiweya mutthaka ola?



Malove oovuwa

Twaaha paapa mikukutta mparapaara
mphiro osuwelela weetta omuxova



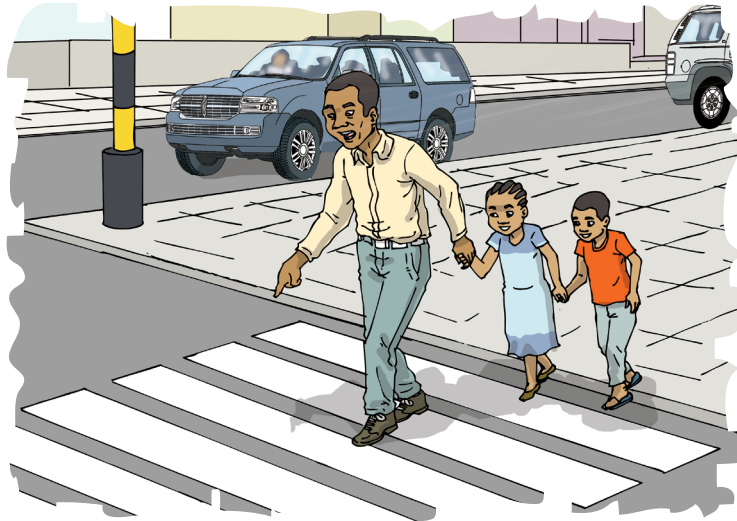
Phoole anamwane, muhikakhele!

Othanle malove ooleeliha ovira wala weemela
mparapaara

nitupheke, neemele, phoole, nivireke

Malove oviiriha
mparapaara:

Malove ooweemeliha
mparapaara:



Osome mutthaka ola voohiiwanyeya

Niinu ni Sarayiva

Niinu onikhala waattamela wa Sarayiva.

Voosiisu Niinu oomurowela Sarayiva.

Niinu - Mwaapara, nrowe namoone mphira.

Owayili yaahikhumasa anarowa omphirani.

Mphironi Sarayiva aanimuleela Niinu:

Sarayiva - Nivireke anviraaya atthu.

Niinu - Nave nihitthareke mikukutta.

Sarayiva - Apatta luuxu ooripelela, neemeleke.

Sarayiva - Kampoyi! Pooo! Niinu, neemele.

Sarayiva - Aayo, niikasoopeke mwaapara!

Owayili yaahikhaliheriwa ni paapa mmosa.



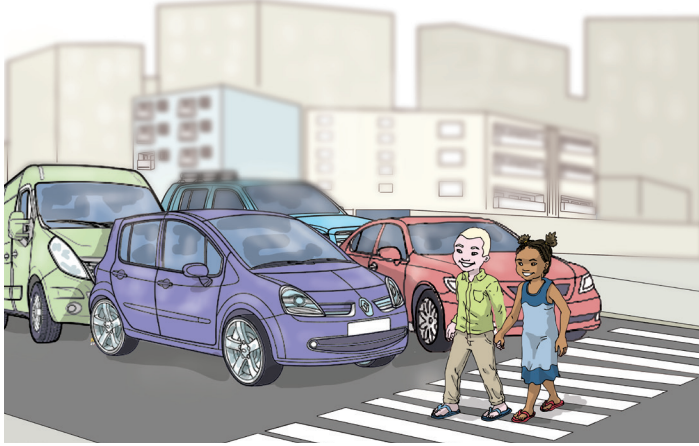
Waakhule makoho ala

1. Niinu aamurowenle Sarayiva wiira arowase woowi?
2. Sarayiva aamuleela exeeni Niinu mphironi?
3. Ti ani aatuphiale anamwane ale eparapaara?
4. Oniraka exeeni voosiisu ohiron'we othweela?
5. Osome voowiiweya mutthaka ola.



Malove oovuwa

Sarayiva Niinu nihitthareke luuxu
neemele opatta kampoyi mphira



Otakiherye olepa moolumo ala

Niinu onikhala waattamela wa Sarayiva.

Voosiisu Niinu oomurowela Sarayiva.

-Sarayiva, nrowe namoone mphira.

Masi nvireke anviraaya atthu.

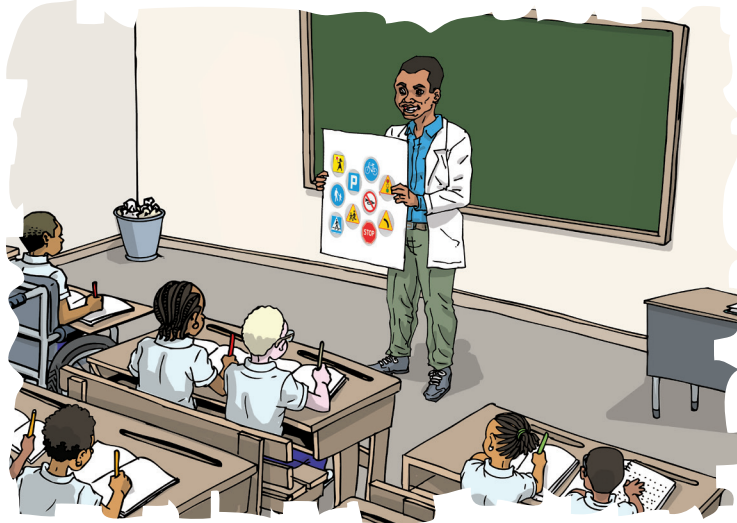
-Nave nihitthareke mikukutta, Sarayiva.

Apatta luuxu ooripelela, neemeleke.

-Kampoyi! Pooo! Niinu, neemele.

-Aayo. Niikasoopeke, mwaapara aka!

Mwiiwalepo



Osome mutthaka ola voohiiwanyeya

Mananna a weettela

Olelo anaxikola aaphiya ni aakela musaala.

Purusoori ookela ni ookoha:

Purusoori - Ori woowi Nono?

Ohilekenle, Nono ookela ni oolavula wiira:

Nono - Nkaawerya otupha eparapaara.

Purusoori - Kihiiwa. Wakilaathi, Nono.

Purusoori - Nisuweleke weetta mphironi.

Purusoori - Niweheke nihinatthi otupha.

Anixikola - Nihiiwa saana, apurusoori.

Purusoori - Siiso nnookasoopa ihasara.



Waakhule makoho ala

1. Onilavula exeeni mutthaka ola?

2. Nono aalekenle ophiya oxikola mwaha wa xeeni?

3. Owaani waawo onnilavulaka wa okasopa ihasara?

4. Weyo onnisuwela otupha iparapaara?



Malove oovuwa

anaxikola purusoori Nono otupha
eparapaara ihasara nnookasoopa ephiro



Phoole, moone aahirweeke kampoyi muxipooro!

Otakiherye olepa moolumo ala

Olelo anaxikola aaphiya ni aakela musaala.

Purusoori ookela ni ookoha:

-Ori woowi Nono?

Ohilekenle, Nono ookela ni oolavula wiira:

-Nkaawerya otupha eparapaara.

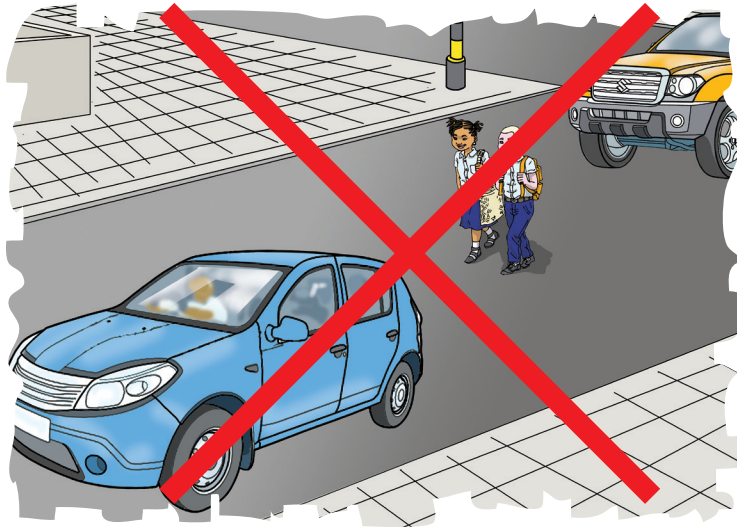
-Kihiiwa. Wakilaathi, Nono.

Nisuweleke weetta mphironi.

Niweheke nihinatthi otupha.

Olepe malove a omusi wa nlove nna

ovira



Osoma mutthaka ola voohiiwanyeya

Miruku

Olelo Liila ni Hamisi aarowa weettakasa.

Alesa yaavira variyari wa eparapaara.

Mweenye Hamaati oowoona ni owiirela:

Hamaati - Olelo murwaase owaani waka.

Makaaripi oowayili yaahirowasa weyiwe.

Hamaati - Mukilaathase vampaco owo.

Muhivireke variyari wa eparapaara.

Moovelele oophitiwa ni mikukutta.

Liila - Miyo kihiiwa ni kinnixukhuru.

Hamisi - Ni miyo tho kooxukhurela.



Waakhule makoho ala

1. Yiirale exeeni Liila ni Hamisi?
2. Aalavunle exeeni mweenye Hamaati?
3. Weyo oneetta sayi mparapaara?
4. Alesa aleeliwe exeeni ni Hamaati?
5. Osoma voowiiweya mutthaka ola.



Malove oovuwa

miruku Liila Hamisi woovelela
 eparapaara Hamaati muhivireke

Ni ikhomo (! . ?), omalelihe moolumo

Liila ni Hamisi aarowa opooma()

Alesa yaavira variyari wa eparapaara()

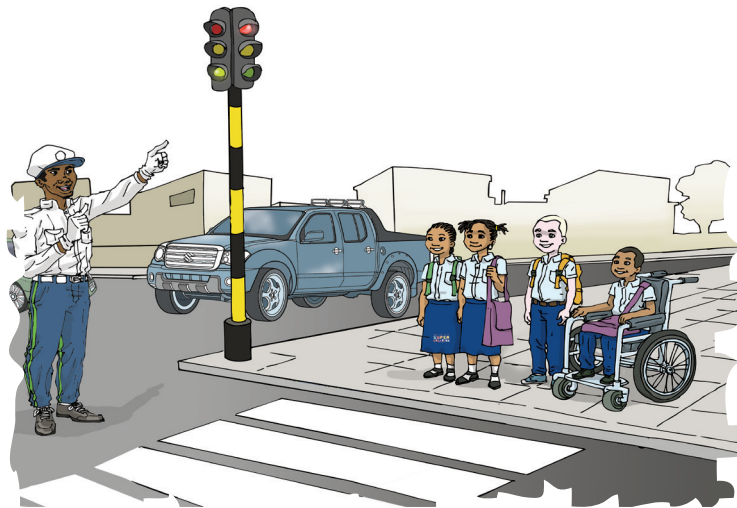
Makaaripi oowayili yaahirowa owaani()

Oluttanihe malove anihimya emosaru

- | | |
|-------------|-------------|
| miruku • | • mpuwa |
| muhina • | • vanupani |
| owaani • | • oxekuwa |
| makaaripi • | • myeettelo |

Olepe malove a omusi wa nlove nna

okattha



Osome mutthaka ola voohiiwanyeya

Aminani axaapara awe

Nihiku nimosa Amina oorowa weettakasa.

Ole oron'we ni axaapara awe.

Awo ahitumphe eparapaara, yaaheemexiwa:

Poliisiya – Muhituphe! Mulipelele mikukutta.

Amina – Enileeliha exeeni erankhi ele?

Poliisiya – Enileeliha ovira mikukutta.

Amina – Nto atthu khanvira?

Poliisiya – Annivira apatta luuxu ooripelela.

Nono – Niiwexexa nnoosyaka ihasara.

Poliisiya – Aayo, muhaana musuwelaka iyo.



Waakhule makoho ala

1. Ti ani anilavuliwa mmutthaka ola?

2. Aalavunle exeeni poliisiya?

3. Weyo ontupha sayi iparapaara?

4. Apatta luuxu ooripelela onileeliha exeeni?

5. Osome voowiiweya mutthaka ola.



Malove oovuwa

Amina axaapara eparapaara Poliisiya
 mikukutta Nono ihasara erankhi

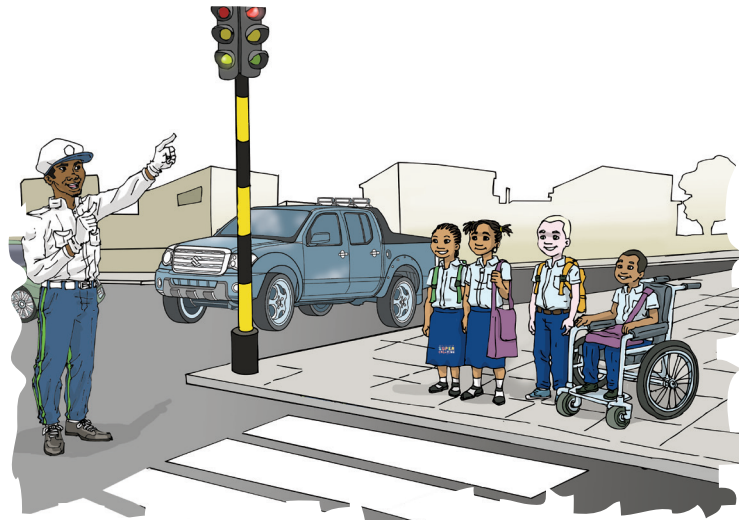
Oluttanihe malove anihimya emosaru

- mulipelele •
- mpaani •
- nisuwelaka •
- nirowaka •
- muhina
- muwitterere
- nivenyaka
- nixuttaka

Olepe malove ni mipantta sa malove ala

m	u	hi	na	ra
paa	wii	saa	na	o
ni	phwe	ha	le	ve
si	ni	pa	tta	nya

Omucampule mmiravo mmosa otuphaka
 eparapaara, mikukutta seemenleene



Osoma mutthaka ola voohiiwanyeya

Miyo ni amaama

Amina ohaalaxerya axaapara aweni oorowa.

Owaani ole ookilaathi ni amaama awe.

Amina oowiirela amaama awe:

Amina - Olelo kooxutta mananna ooweettela.

Maama - Vaareera okileele wiira kisuweleke.

Amina - Naatuphaka iparapaara niikasoopeke.

Maama - Moota xeeni mwaana aka?

Amina - Niweheke moonoo woothiyana.

Niweheke tho moonoo woolopwana.

Saahivire mikukutta, nitupheke eparapaara.

Maama - Nto aluuxu ale anipatta?

Amina - Nituphe paahi apatta luuxu ooripelela.



Waakhule makoho ala

1. Ti ani anilavuliwa mmutthakani mu?

2. Aakilaathe ni ti ani Amina?

3. Weyo onnivaanela miruku ni amusi awo?

4. Nihinatthi otupha eparapaara, niweheke woowi?

5. Osoma voowiiweya mutthaka ola.



Malove oovuwa

Amina maama iparapaara moonoo
woothiyana woolopwana apatta luuxu

Otakiherye olepa moolumo ala

Owaani Amina ookilaathi ni amaama awe.

Amina oowiirela amaama awe:

- Olelo kooxutta mananna ooweettela.
- Vaareera okileele wiira kisuweleke.
- Naatuphaka iparapaara niikasoopeke.
- Moota xeeni mwaana aka?
- Niweheke moonoo woothiyana.
- Niweheke tho moonoo woolopwana.
- Saahivire mikukutta, nitupheke eparapaara.

Omalelihe mmalakani

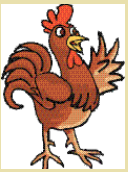
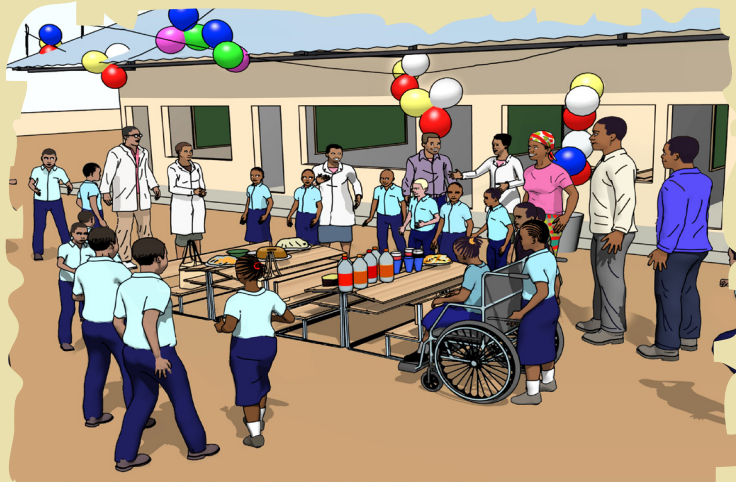
okilaathi, oleela, vo, wu, oorowa, iwe,

Kinrowa opasari _____.

Axaapara awe _____ aamwaakhelela Amina.

Mukilaathase _____ kooleleni.

Mwiiwalepo



Osome mutthaka ola voohiiwanyeya

Woomalani wa mwaakha

Noophiya wa omalani wa mwaakha.

Nooviriha ni ninrowa waaxukurya amusi.

Nono - Miyo kinrowa oviriha Omekufi.

Nono - Nto nyuwo, Amina?

Amina - Miyo kinrowa Omaputu.

Nono - Munrowaka ni exeeni?

Amina - Ni ntteeke, kinirowa ni amaama.

Nono - Vooreera, nto nyuwo Saara?

Saara - Miyo kinihala Wamphula wenno.

Ootheene yaahihakalala vanceene.



Waakhule makoho ala

1. Ti ani anilavuliwa mmutthakani mu?

2. Nono onrowa oviriha woowi mwaakha?

3. Weyo onrowa oviriha woowi mwaakha ola?

4. Alesa yaahakalanle mwaha wa exeeni?

5. Osome voowiiweya mutthaka ola.



Malove oovuwa

mwaakha Nono Omekufi Amina
 Omaputu Saara Wamphula amusi

Otakiherye olepa moolumo ala

Noophiya wa omala wa mwaakha.

Nooviriha ni ninrowa waaxukurya amusi.

-Miyo kinrowa oviriha Omekufi.

Nto nyuwo, Amina?

-Miyo kinrowa Omaputu.

-Munrowaka ni exeeni?

-Ni ntteeke, kinirowa ni amaama.

-Vooreera, nto nyuwo Saara?

-Miyo kinihala Wamphula wenno.

Olepe malove a omusi wa nlove nna

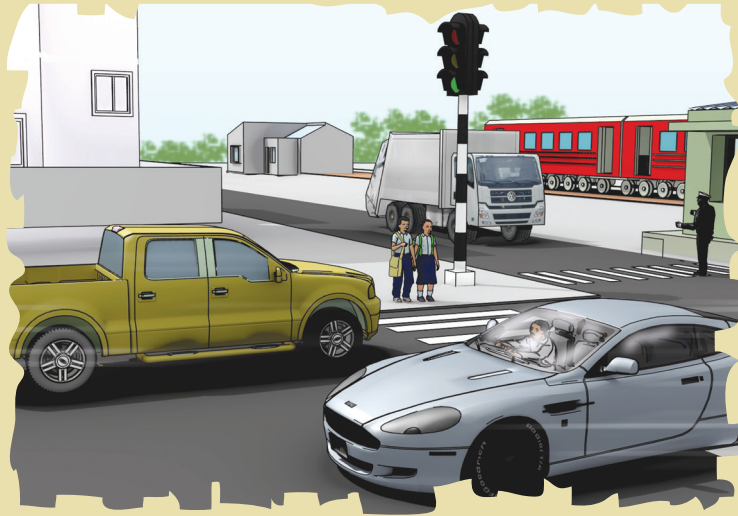
oxukurya

Olepe nlove nnihimya emosaru ni khula nlove nikhwaryarin'we wa moolumo ala

Purusoori Ana onaasomiha anaxikola.

Ohakalala wahu etthu yuulupale.

Mpaka mwaakha owo onrwa!



Osome mutthaka ola voohiiwanyeya

Opooma

Ola ti Lili. Ola ori ni muhima awe Ali.

Olelo ala anrowa weetakasa opooma.

Lili - Amaama aakileela moota wa weettela.

Neetteke saana Ali, waatta mikukutta.

Ali - Ekanyero ele enileeliha exeeni?

Lili - Enileeliha wiira mikukutta sivireke.

Ele yooxeerya enileeliha weemela.

Nituphe okathi wa atthu ovira.

Ali - Mooneke vano, yoopatta yooripelela.

Lili - Aayo, vano nihaana nituphaka eparapaara



Waakhule makoho ala

1. Amaama awe Lili amulenle exeeni?

2. Ti ani anilavuliwa mmutthakani mu?

3. Opooma weyo oneettaka sayi?

4. Weyo oniira xeeni ohimutumphe xipooro?

5. Ekanyero xeeni enileeliha otupha eparapaara?



Malove oovuwa

opooma	yooripelela	Ali	Lili mikukutta
yooxeerya	nituphe	okathi	eparapaara

Oluttanihe malove anihimya emosaru

- | | |
|-------------|--------------|
| wiitthana • | • mananna |
| moota • | • nthoonyero |
| ekanyero • | • nivire |
| nituphe • | • waasima |

Omalelihe mmalakani ni (kinrowa, wattamela, enupa, kaavira)

Meelo _____ on'wela kampoyi.

Nihikhaleke wa _____ miro.

Omucampule poliisiya weemelihaka mukukuttha

