

A produção deste livro tornou-se possível graças ao apoio do povo Americano através da Agência dos Estados Unidos para o Desenvolvimento Internacional (USAID). O conteúdo desta publicação é da total responsabilidade do Ministério da Educação e Desenvolvimento Humano da República de Moçambique.

FICHA TÉCNICA

Título:

Okhapelela mwiili ahu ni ekumi

Língua:

Elomwe

Coordenação Editorial - MINEDH:

Telésfero de Jesus

Vamos Ler!:

Samima Patel, Abdala Machude, Amélia Bazima,
Dilson Buque e Francisco Sampaio

Autores:

Arigo Saraiva, Waldemar António, Assane Consolo, Moisés António e Laura viegas

Assessoria Linguística e metodológica:

Carlos Manuel

Ilustração:

Moises Utuji

Maquetização:

Jorge Neves

Capa:

Jorge Neves e Moises Utuji

Impressão:

Nova Delhi, Índia

Tiragem:

1839

N.º do registo:

10046/RLINICC/2019

Financiado pela USAID

República de Moçambique



REPÚBLICA DE MOÇAMBIQUE
MINISTÉRIO DA EDUCAÇÃO E
DESENVOLVIMENTO HUMANO





Mwiili wa muchu onachuna okosooapiwa
wi okhaleno okumi.

Liinu ni Kiki anamwane aneca okaxaaleene.

Yarapa, annakucha miino ni ehaxula miihi.

Mahiku ootheene Liinu onnarapa
ahaakunve oya osikholani.

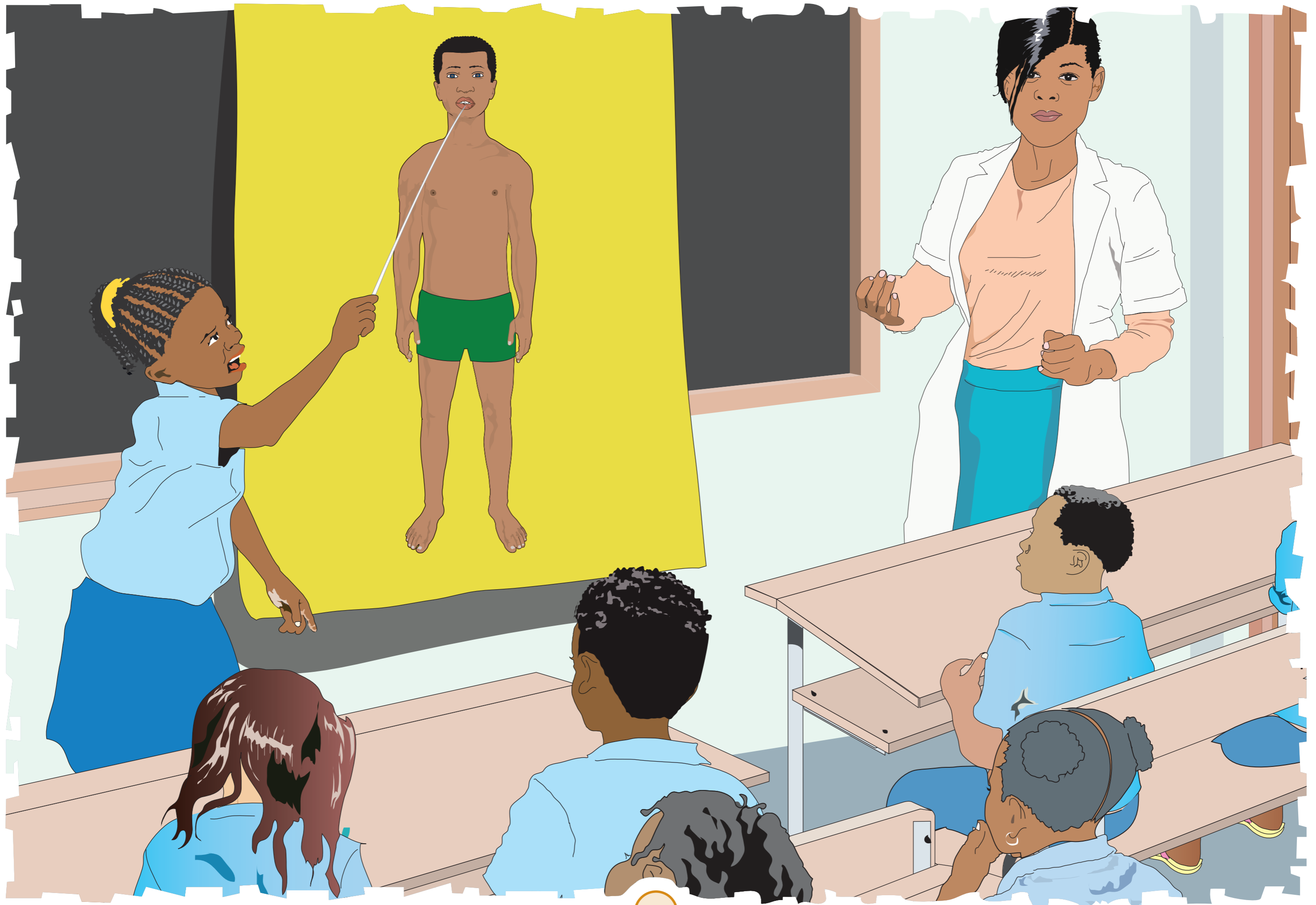
Mirupa saya ti soolokomaneene ni iliivuru ni ikateerunu.

Ale annavira vaate va Liina wi eye vamoha osikholani.

Liina ooxeleliwa vawi aari oluusi arapaka.

Liina ootepa okaxaala.

Ikuwo ti sawunkhela ni mihi awe toovathaanyiwa.



Olelo anasikhola ahusenrye makupa
a mwiili wa muchu.
Aahuserya mwiikosoopelo ookhalano
ni mwiili wa muchu.
Makupa a mwiili wa muchu ti ala:
- Mweco, nikoco, miwono, muru,
eyano ni mata.
Makupa ootheene a mwiili
onaphwanela okosoopa.
Nnakucha miino, nnarapa ni okosoopa
soowara sahu.
Hiiha, nnamukalana ekumi ya waaca.



Ekookaka osikholani, yaaphwanya amaama
awe Liina acapaka ikuwo sa emusi.
Amaama awe Liina muchu eepewe.
Aakhalano n'yate na aya nooreera.
Liina onnaakhaviherya amaama awe miteko sa vaate.
Liina onnasuwelano orapiha iparatho
ni onnakucha miino.
Aahikhalano kolokaati, onakucha miino ni mulala.
Onnarapa mahiku ootheene wi ahirave ireca.



Liinu onnaalocela amaama ni apaapa awe.
Mooni maama! Mooni paapa!
Amaama: mooni mwana aka!
Amaama: olelo moohuserya?
Liinu: haa, noohuserya maama.
Amuhusiha aanihusiha wi niikosoopeke
ni mwiili ahu.
Nave tho onnaphwanela okhalano
yoolya yaphaama.
Onnaphwanela olyaa soohiyana
wi nikhaleno ekumi.



Makhuuru soolya: Sawaakiha,
soolipiha ni sinavaha ikuru.
Sawaakiha ti seyiye sinaakiha mwiili
ahu mwa sawuukula.
Soolipiha ti seyiye nninalya, sinavaha
ikuru mwiili ahu.
Soolya sinavaha ikuru ti seyiye sinayinuwiha
mwiili ahu.
Olya phaama, olya soolya soohiyana hiyana.
Nrapiheke soolya nihaakunve waapeya nari olya.





Honaakhwana oraparu ni olya phaama.
Phaama okona mmulapani wi nrapeleke oluma wa apuye.
Apuye annantothela malaariya ananikeriha mmasoosoni.
Vaate va Liinu, achu ootheene anakona mmulapani.
Apaapa awe Liina ni Kiki aakula tho mulapa wa apuye.
Mulapa wa apuye ori woophwanelela mu
emusini ya achu.
Va wiihiha, ananloko ikhalekeno milapa
ni yaasepeke apuye.



Emusi ya Liinu ennavela vaate mahiku ootheene.
Okacela ikokhola, annakwasa manaxi oorukuryerya
empa. Annakhuneela malici a maahi a weemela.
Anneerano ela wi ehirave malaariya ni koolera.
Ikokhola oruuha ikulihi ni apuye
anatannya malaariya.
Nrapiheke sawiima nihaakunve olya, neeyeke maahi.
Niikosoopeke mwa meyikihu ni mwa ootheene.



Ti wawoopiha okona nihikhanleno mulapa wa apuye.
Amaama awe Kiki anamwiiceliwa muru.
Aaya oxipitaale evahiwa murece wa malaariya.
Ale anakona ehikhapelenle ni mulapa wa apuye.
Kiki: Paapa, ti xeeni enawiicela amaama?
Paapa: aniiceliwa muru va nthowa na apuye.
Apaapa anaya omusika wi yakule mulapa wa apuye.





Emusi ya Liinu enaya waaxekurya amaama awe Kiki.
Amaama awe Kiki anamwiiceliwa muru.
Akelaaya oxipitaale, nfirimeero ori arino malaariya.
Vaate va Kiki, nlelo hiwaavovo mulapa wa apuye.
Munthowa na yeela, apuye annaalumwa achu
ekonaka.
Emusi ele yaakuxa milapa wi yaavahe
amaama awe Kiki.

